

gépkocsi beközeledés

járdabővítés,
megtartandó fákkal

zúzottkavics és tompaélű
üvegzsémcsék,
cserjés növényzettel

áttört téglá,
kovácsoltvas kerítés
kút

gyülekezőtér, burkolt
templomelőtér

előtető

zúzottkő,
sövénytakarás

fémlemez fedés

járda

előtető

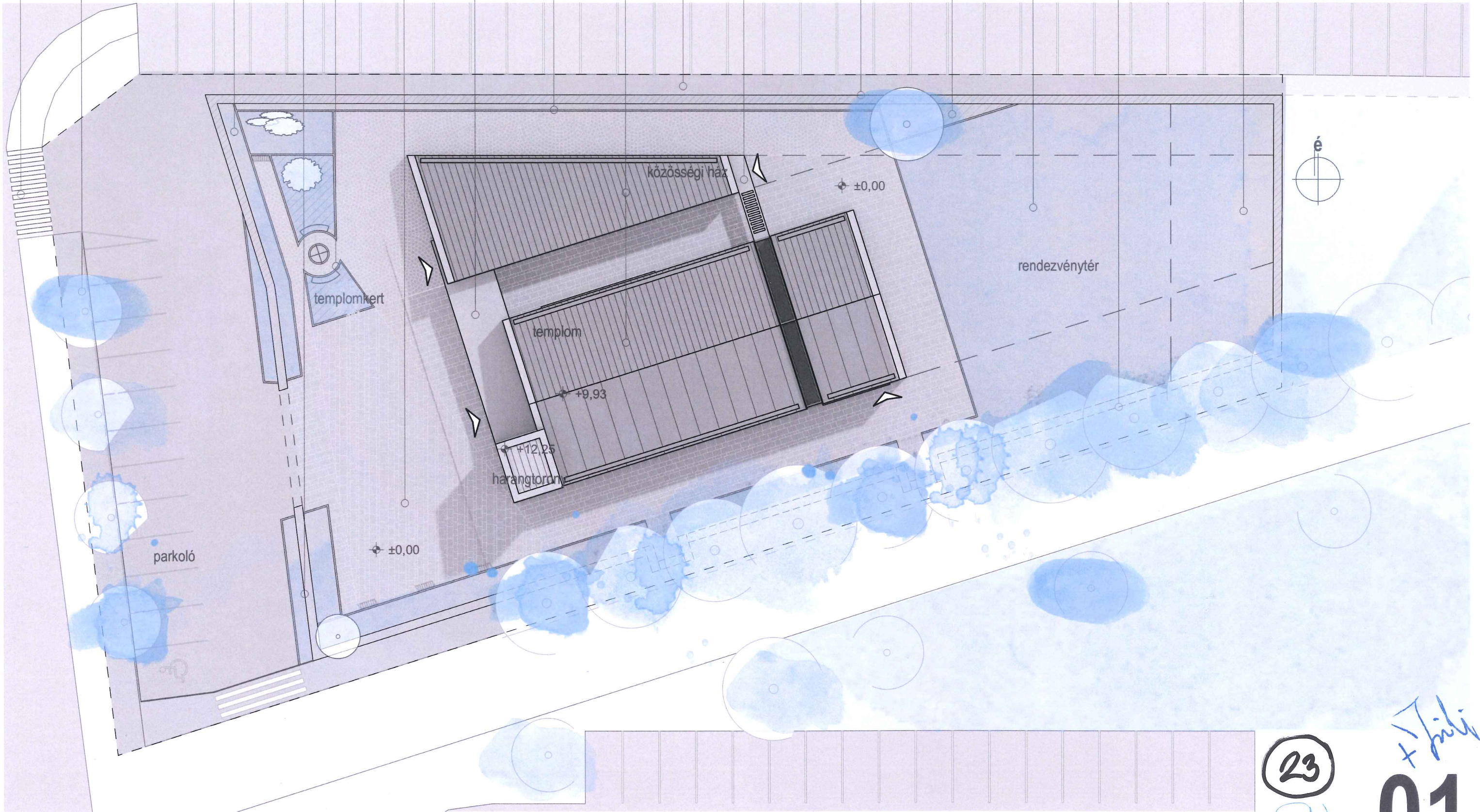
tömör kerítés belső
oldalon cserjékkel

járósíkból kiemelt
díszkert

gyep

tégla oszlopos,
kovácsoltvas áttört kerítés

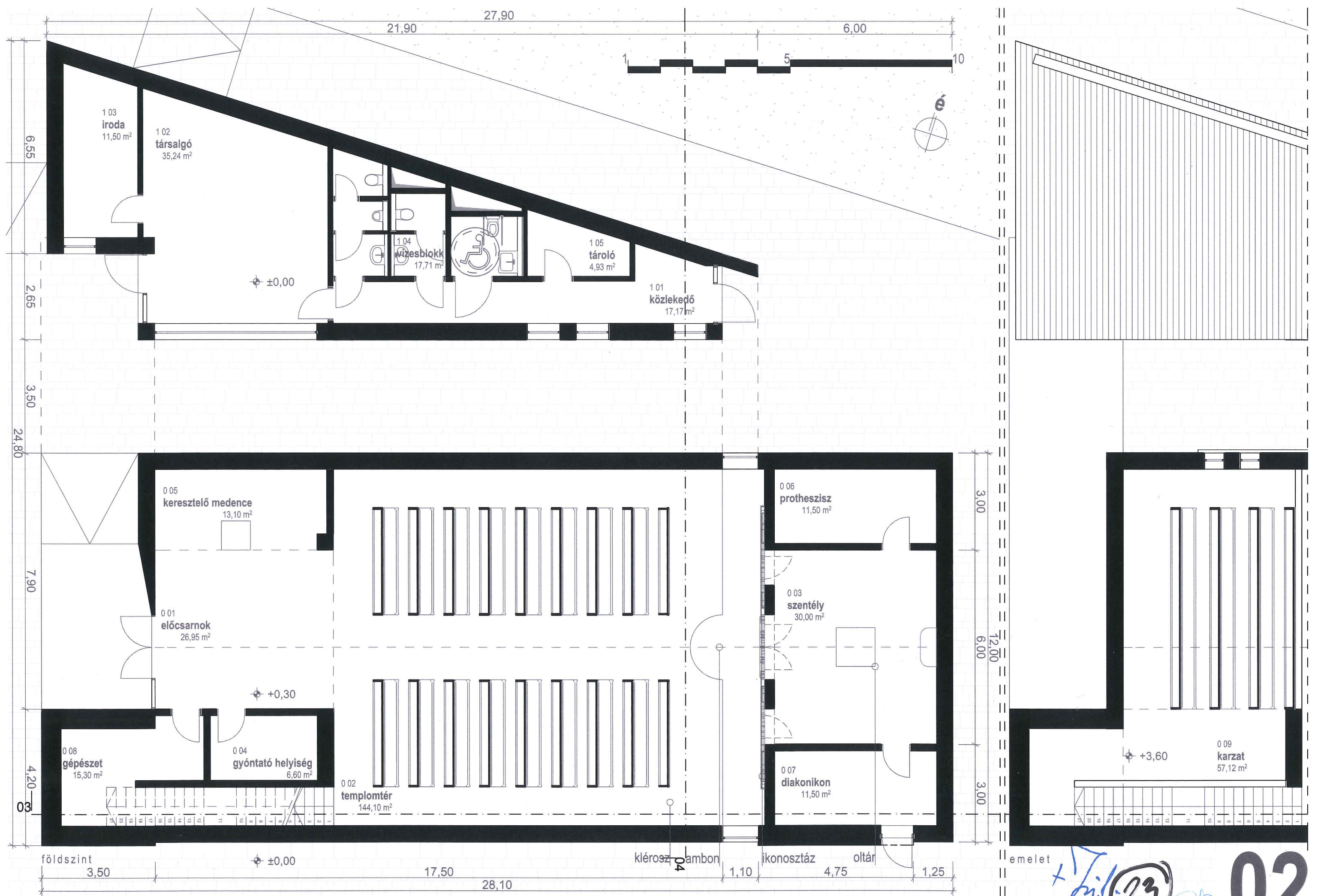
rendezvény esetén
kiszolgáló zóna

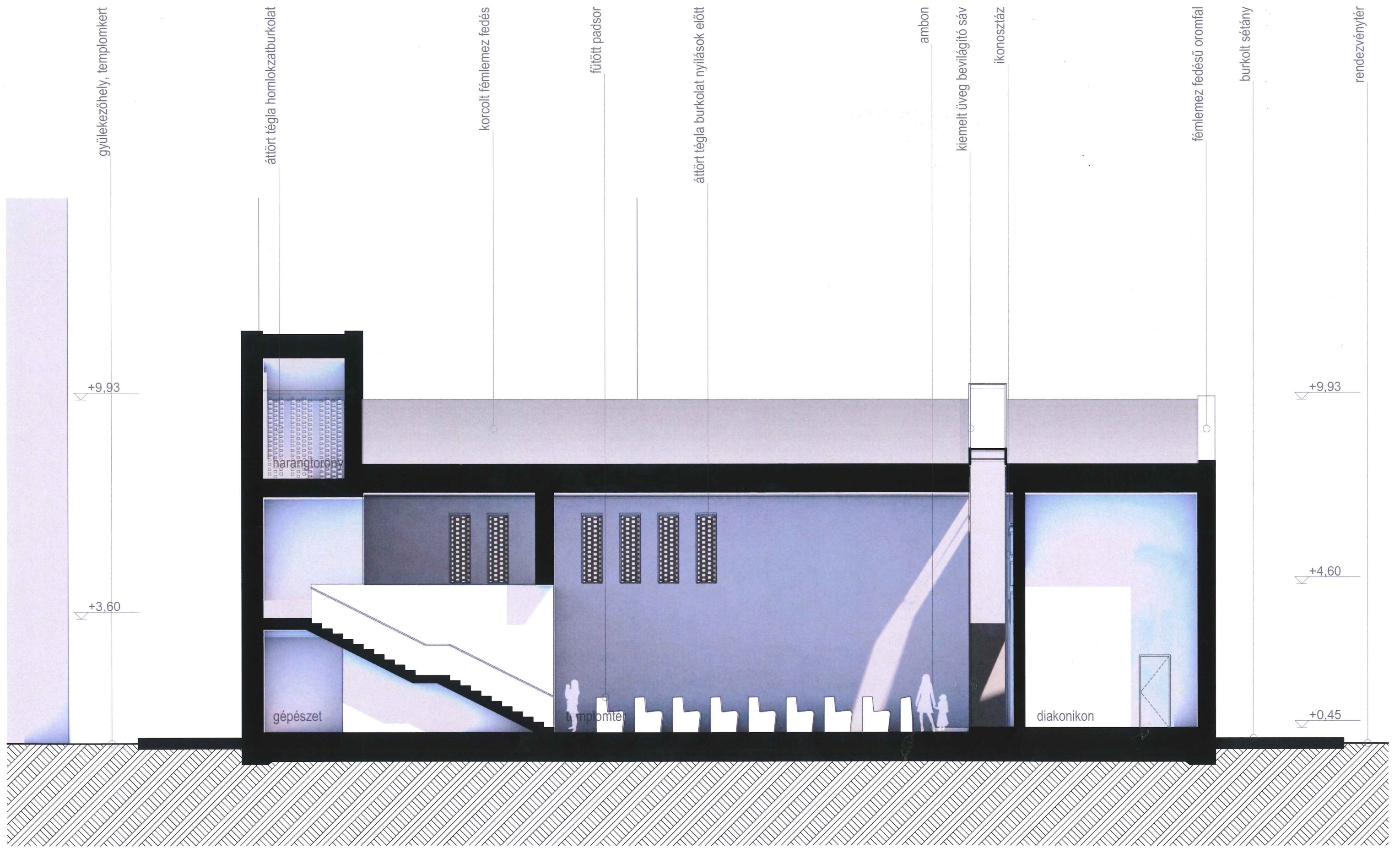


23

+17
01

Handwritten signatures and initials





23

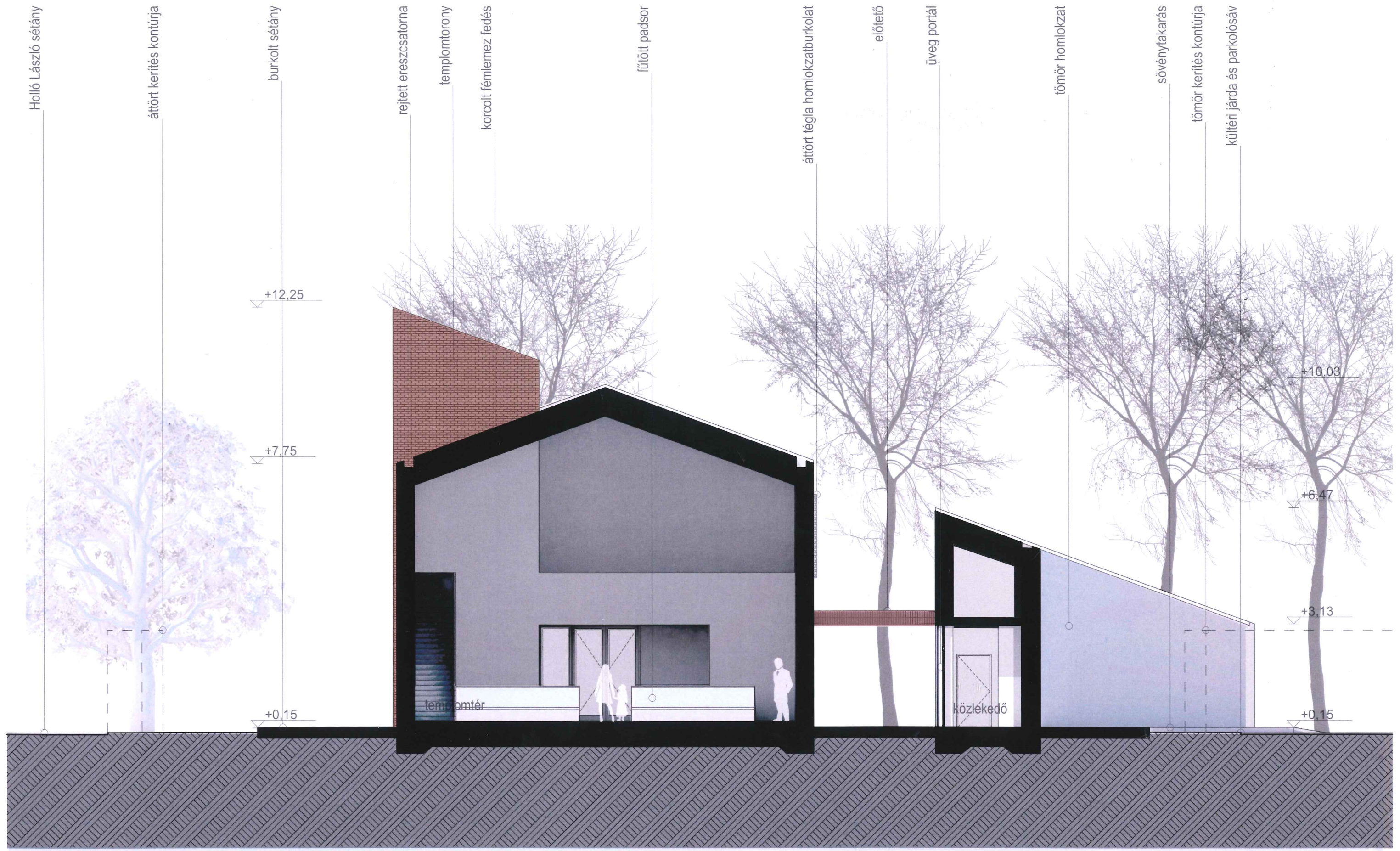
Handwritten signature and name: Oltványi Zoltán



hosszmetszet

1:100

03



23

Handwritten signatures and initials in blue ink.

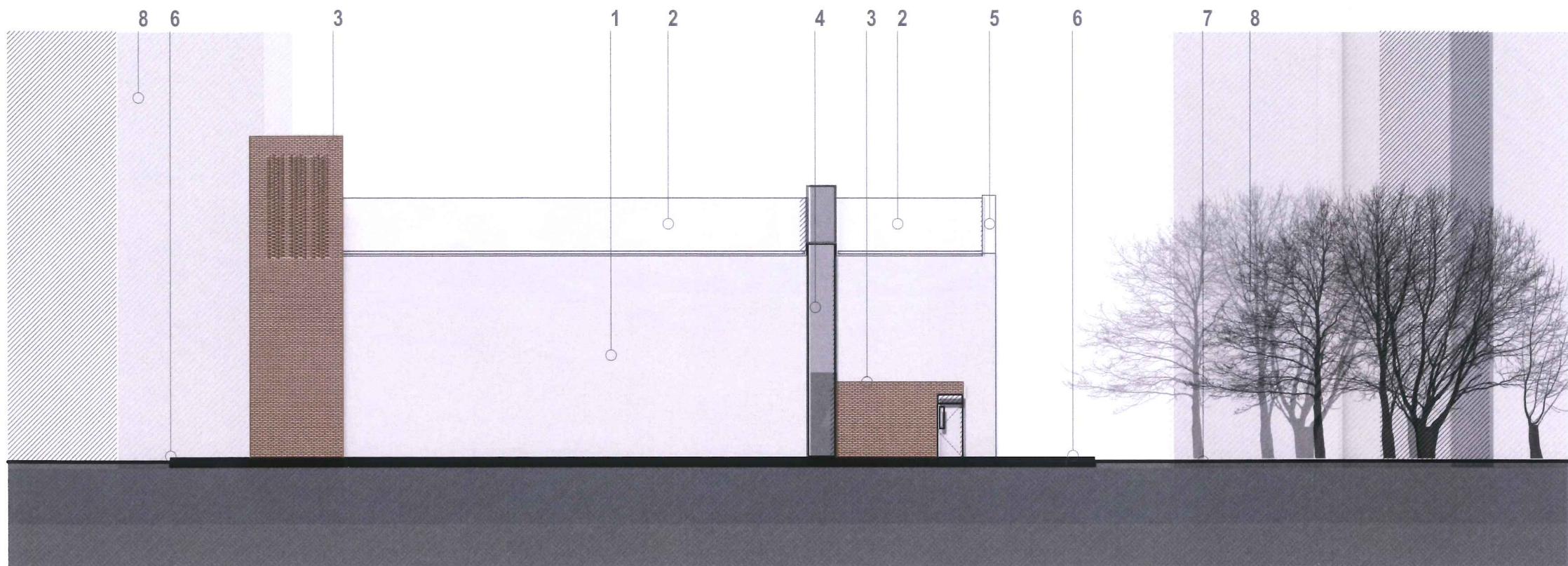


keresztmetszet

1:100

04

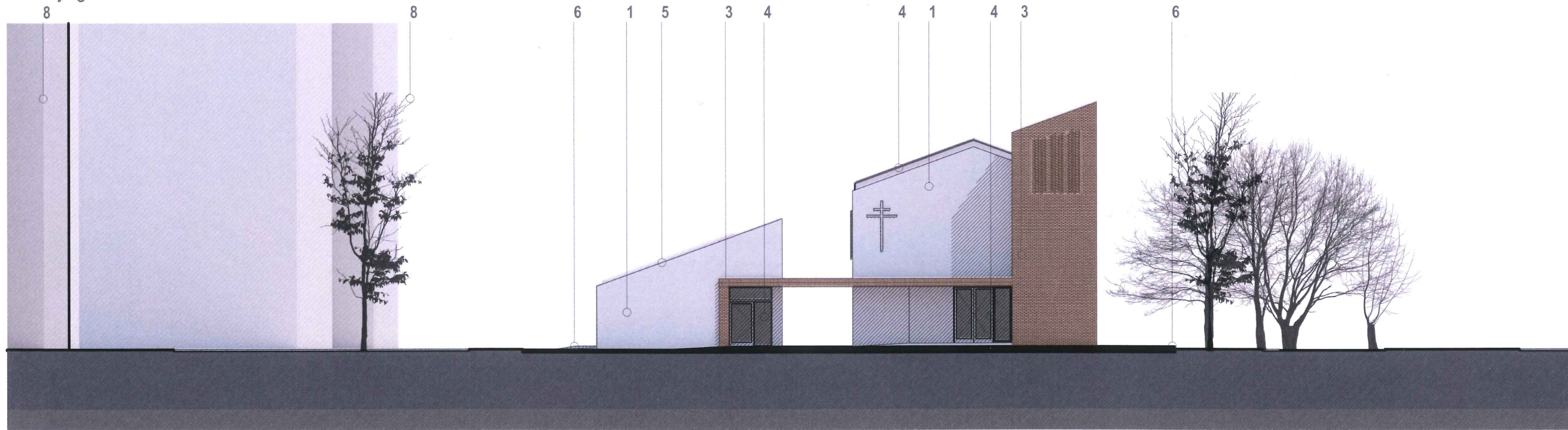
déli homlokzat



homlokzati jelölések

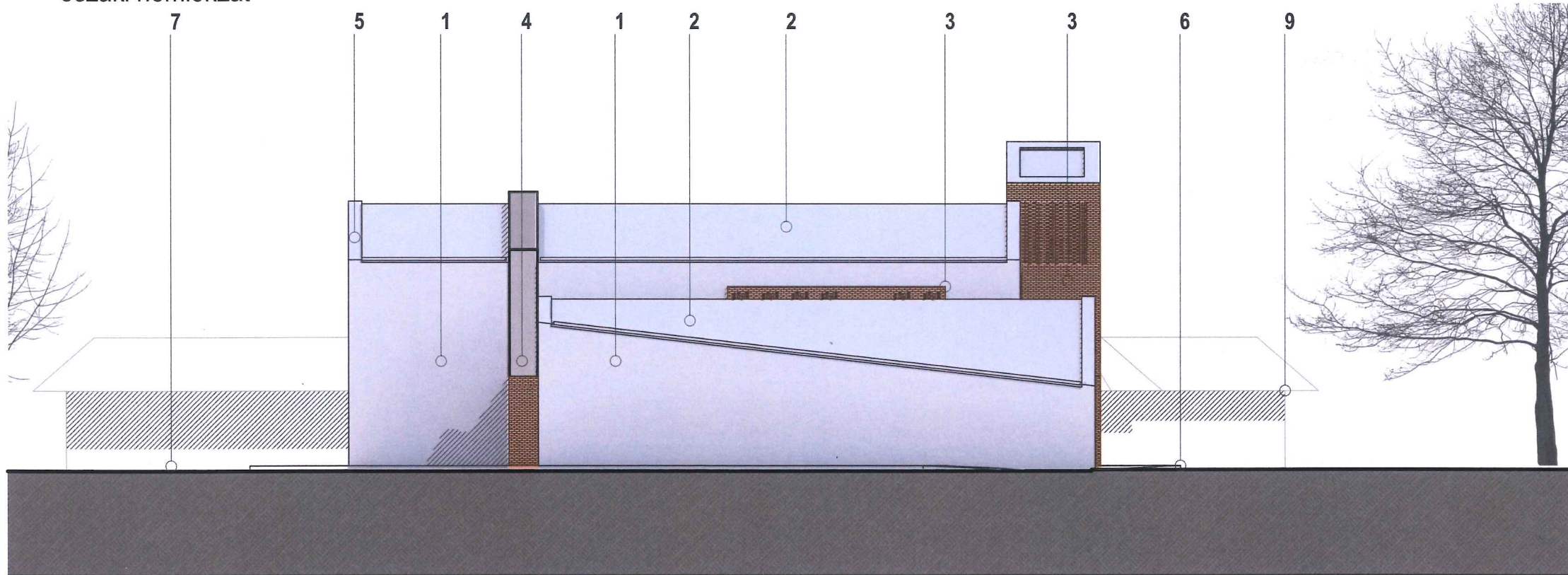
- 1 vakolt homlokzati fal
- 2 állókorcos fémlemez fedés
- 3 téglaburkolat
- 4 hőszigetelő üvegezésű alumínium nyílászáró
- 5 fémlemez ormfal lefedés
- 6 burkolt járófelület
- 7 zöldterület
- 8 lakóház
- 9 üzlet

nyugati homlokzat



23 *Oliver* *St. János + János*

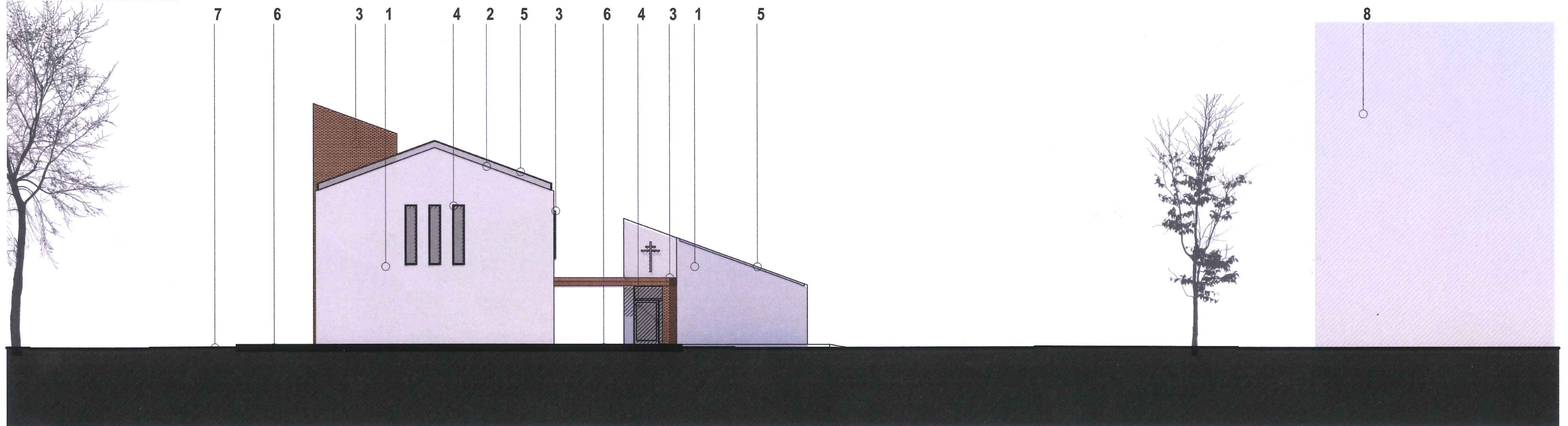
északi homlokzat



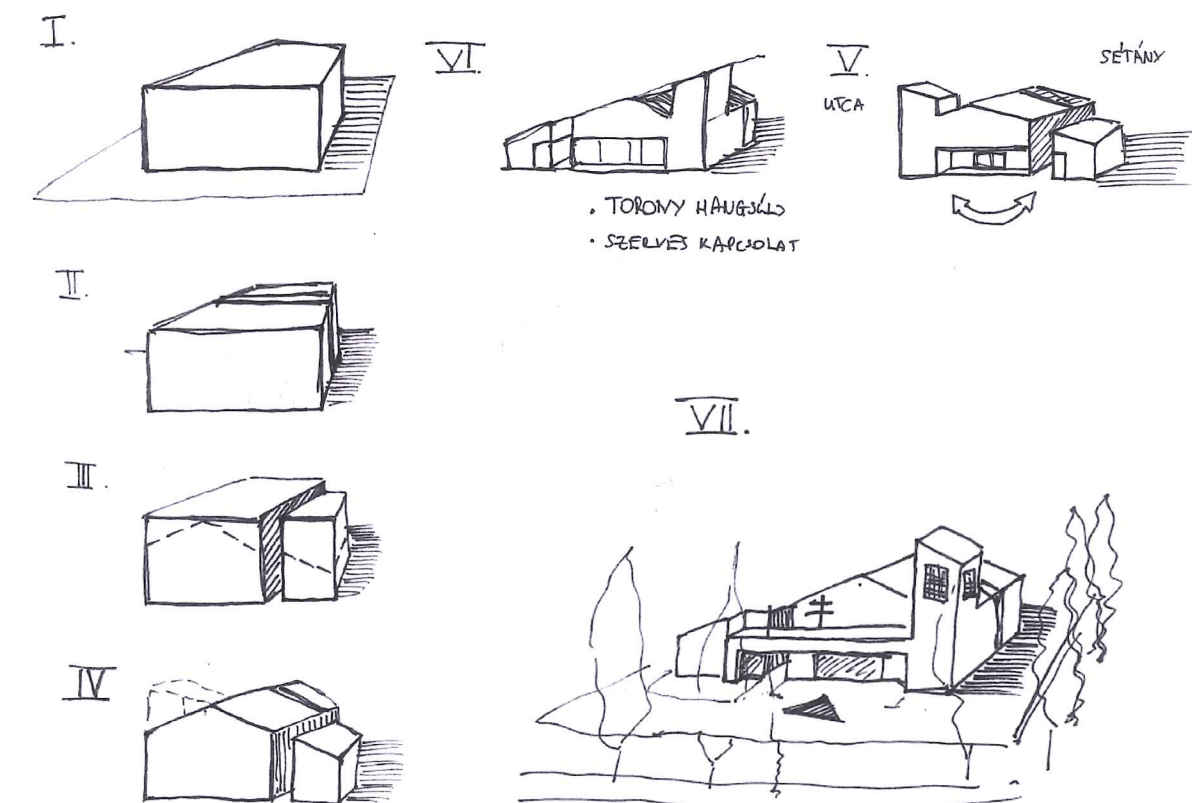
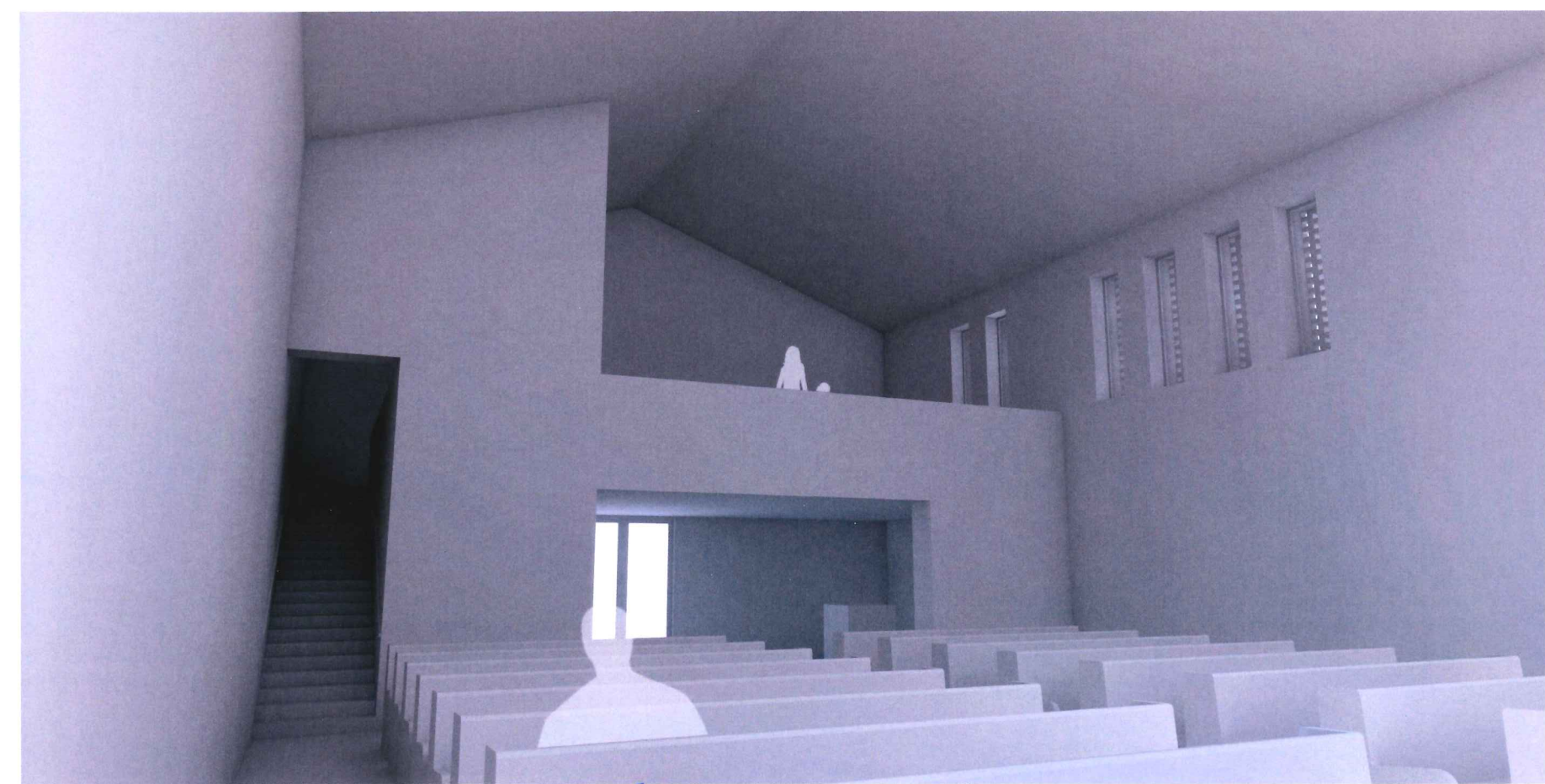
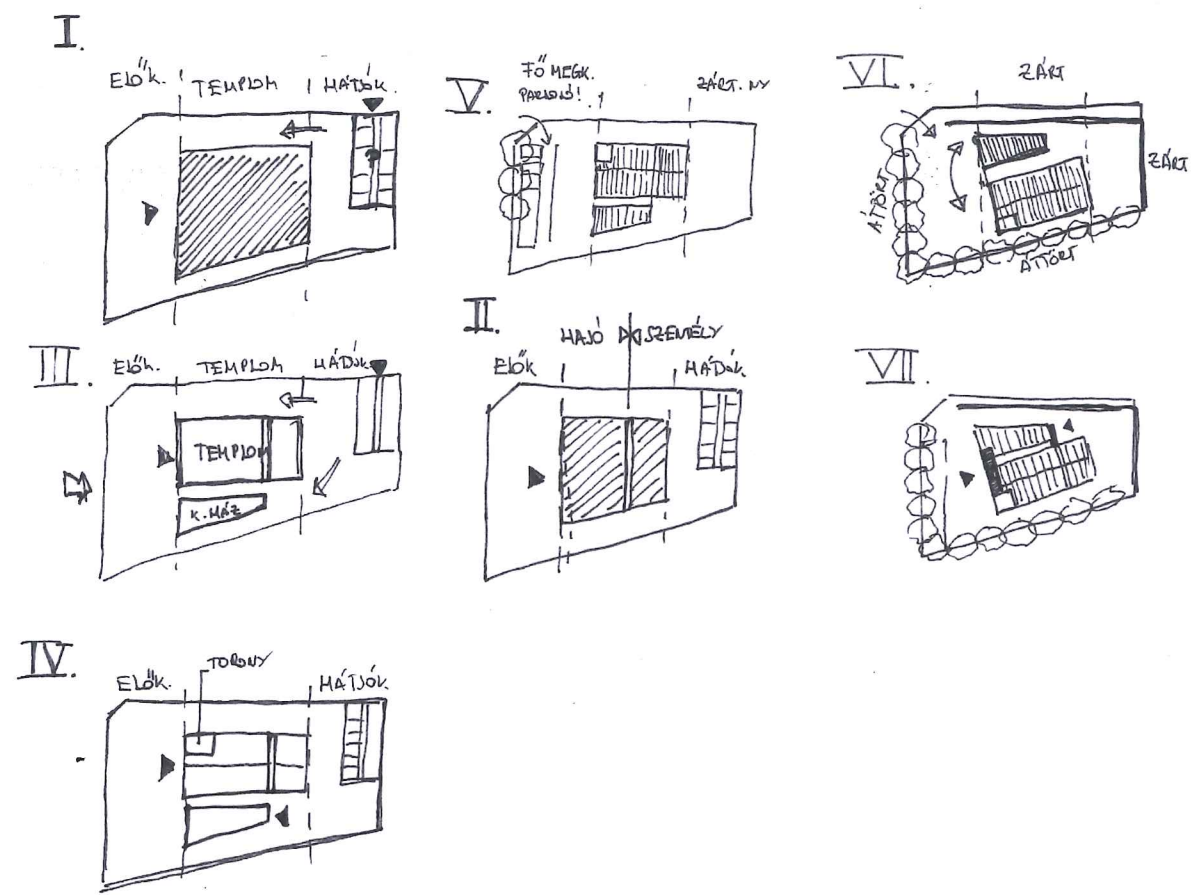
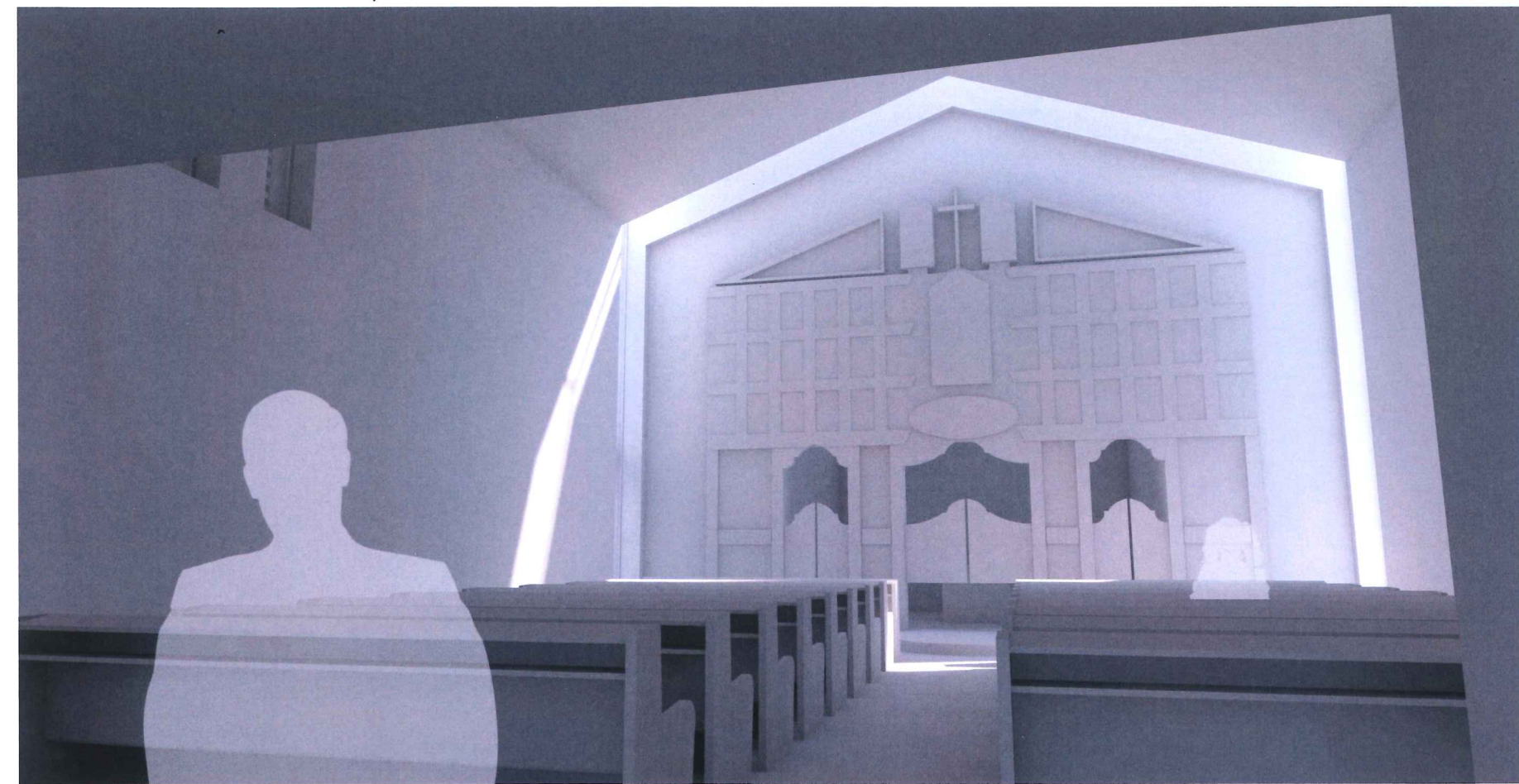
homlokzati jelölések

- 1 vakolt homlokzati fal
- 2 állókorcos fémlemez fedés
- 3 téglaburkolat
- 4 hőszigetelő üvegezésű alumínium nyílászáró
- 5 fémlemez ormfal lefedés
- 6 burkolt járófelület
- 7 zöldterület
- 8 lakóház
- 9 üzlet

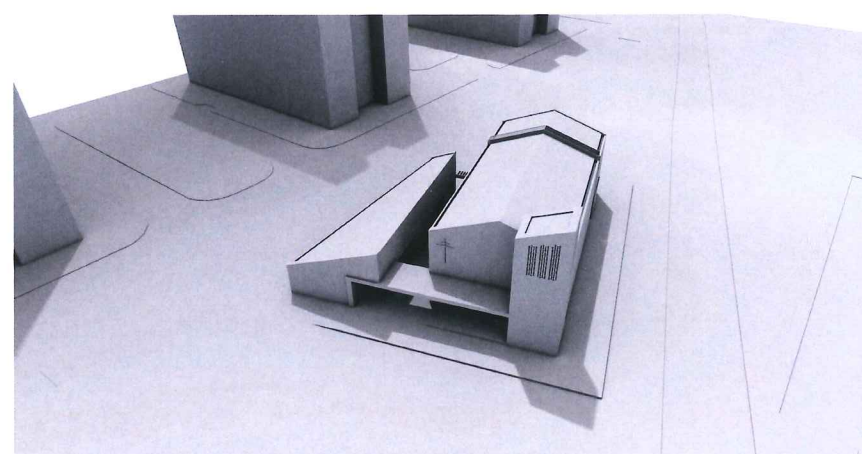
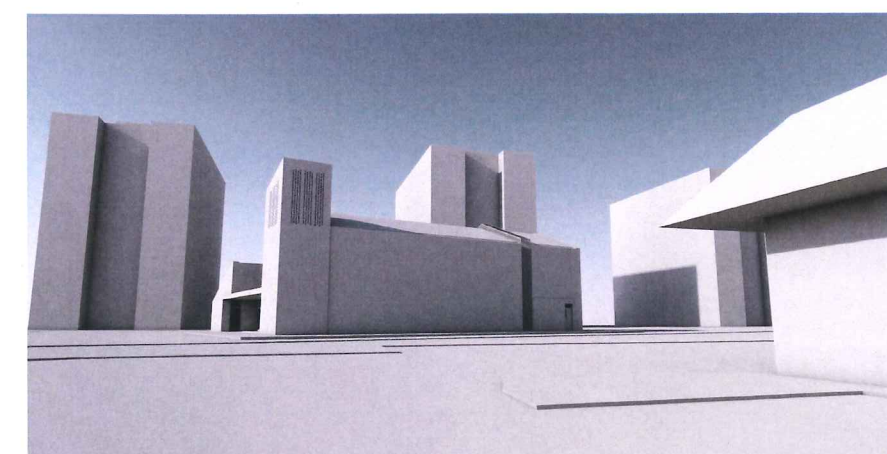
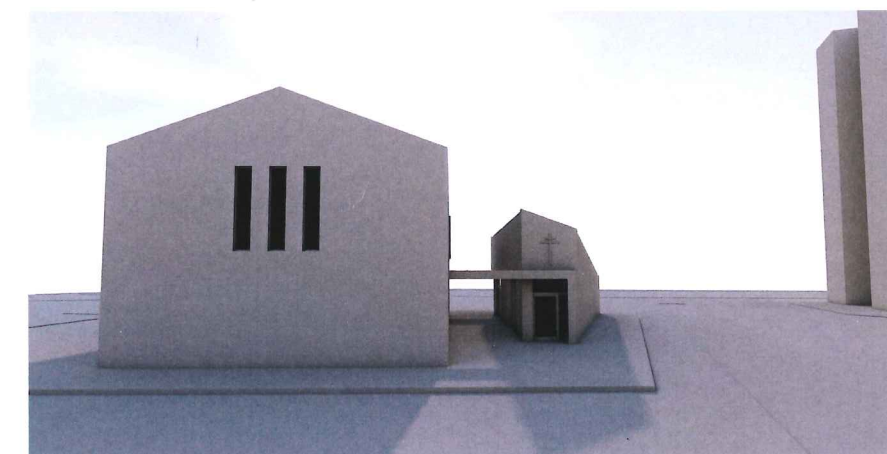
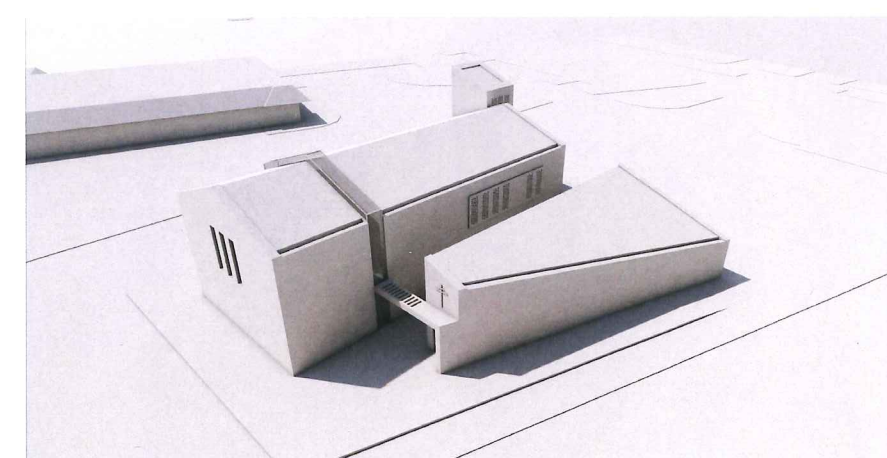
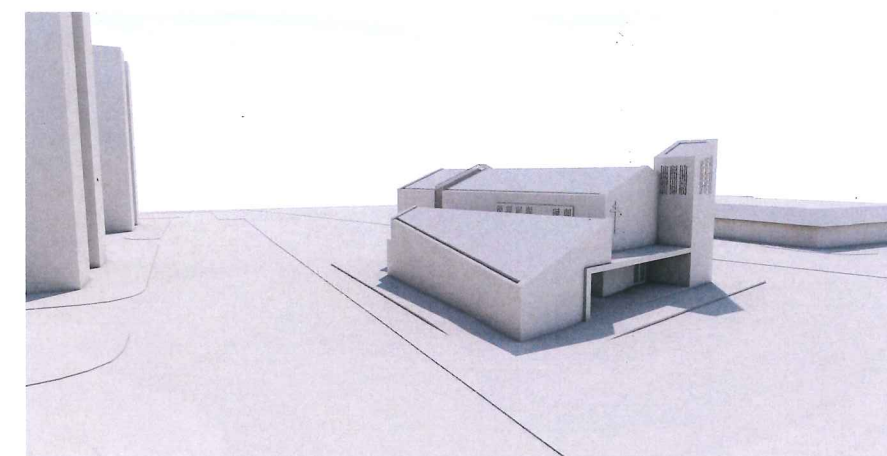
keleti homlokzat



23 *Olmi* *St. János*



23 *Olmos* *St. An* *St. János*



23 *Oliver* *R. M. + F. K.*