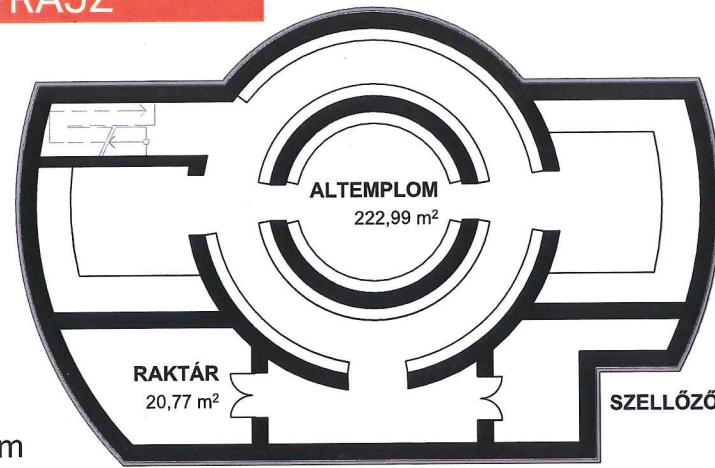


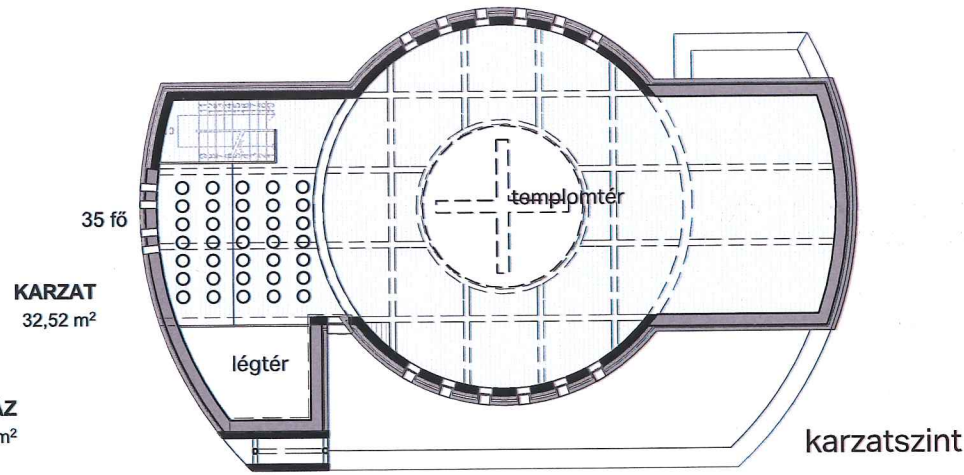




# FÖLDSZINT ALAPRAJZ



lehetséges altemplom

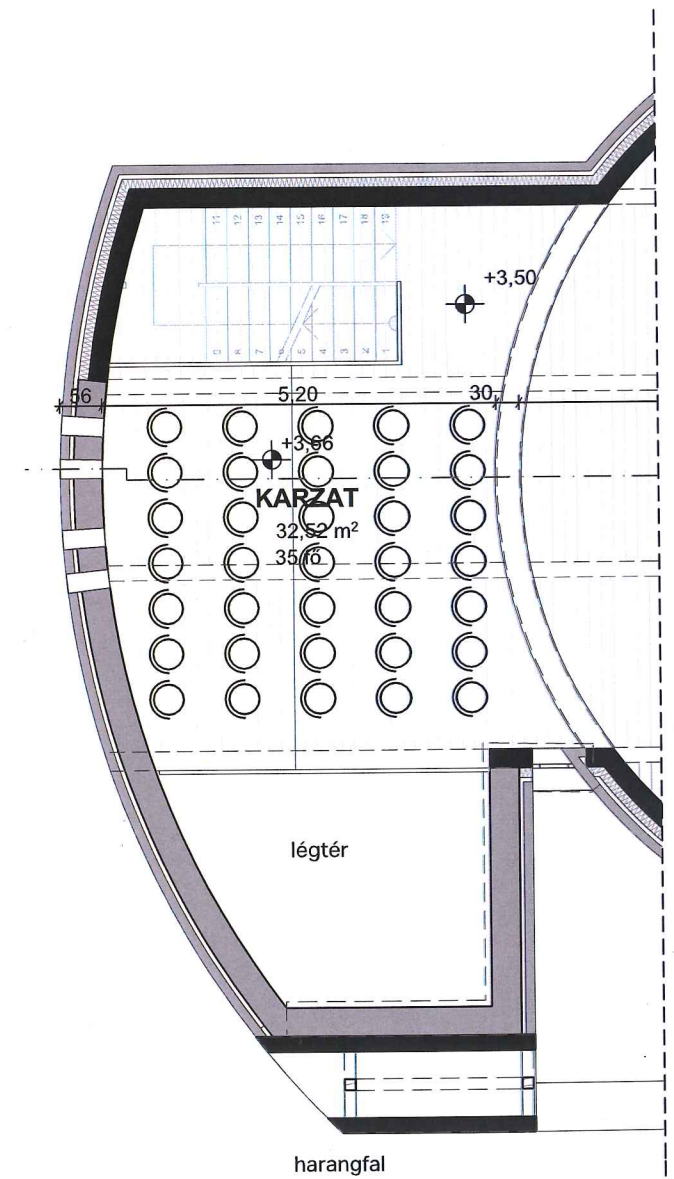
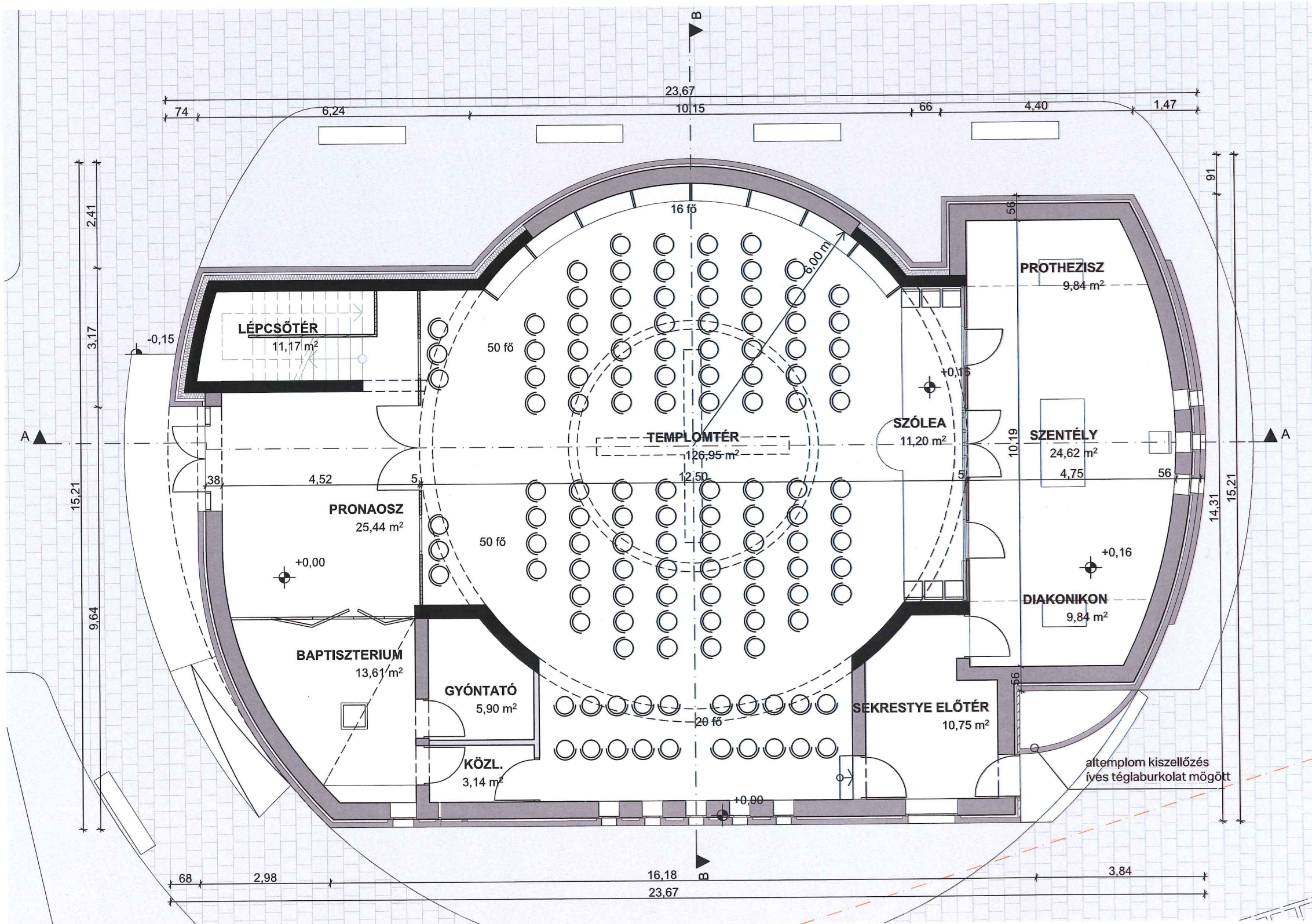


DEBRECEN - TÓCÓSKERT,  
GÖRÖGKATOLIKUS SZENTHÁROMSÁG  
TEMPLOM TERVPÁLYÁZAT

ALAPRAJZ  
1:250, 1:100



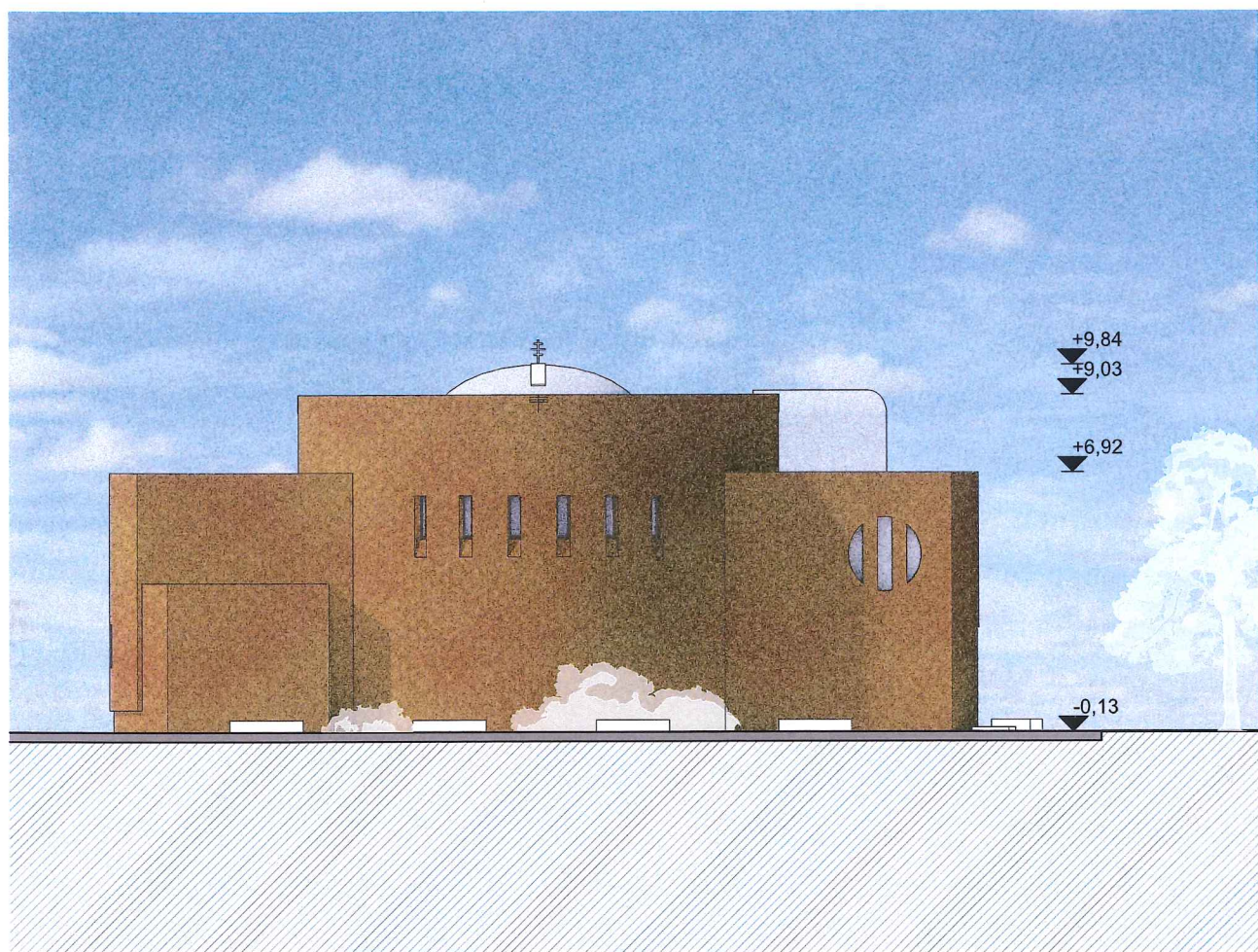
# KARZAT ALAPRAJZ



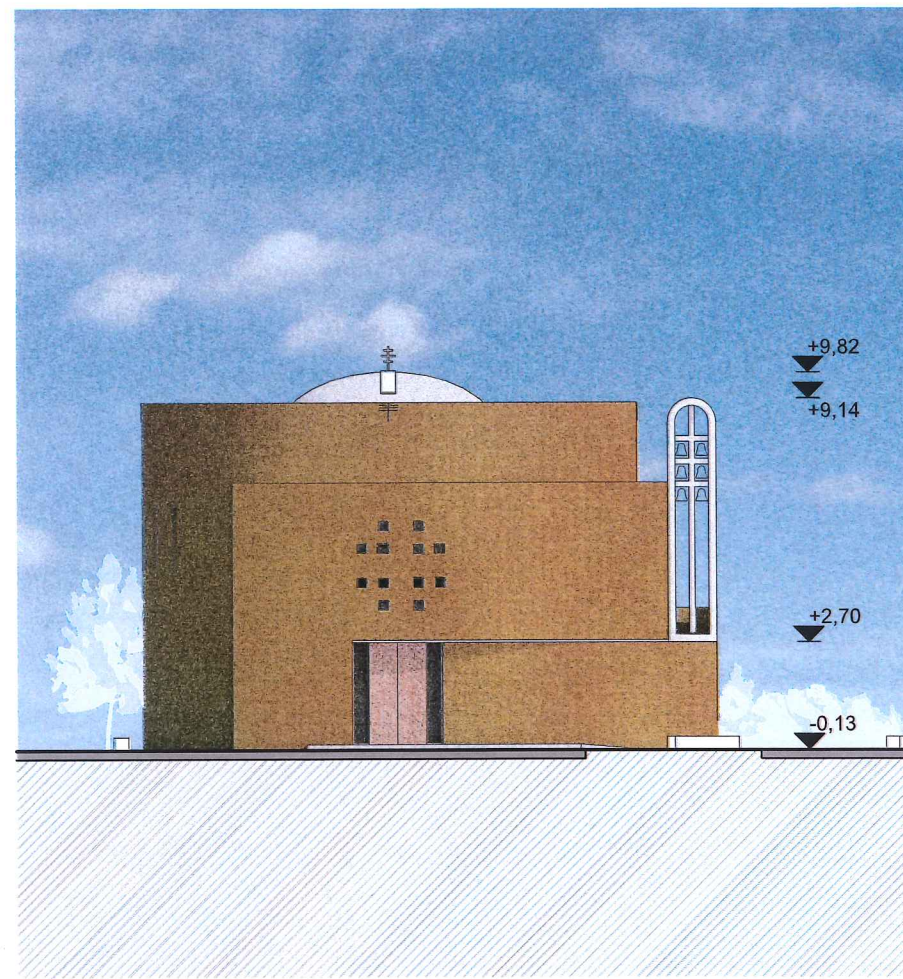
*F. J. J. J.*

*24*

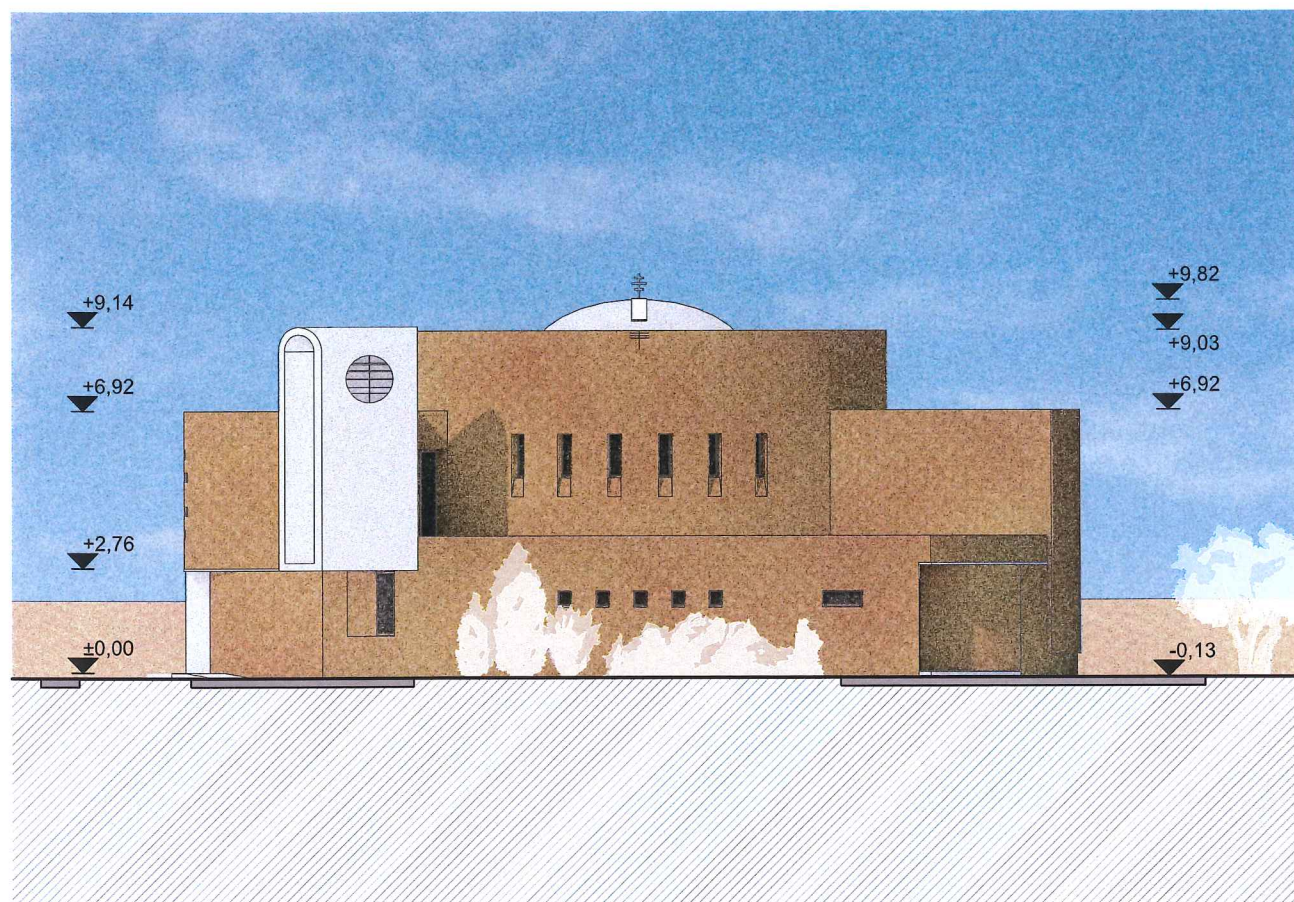
## ÉSZAKI HOMLOKZAT



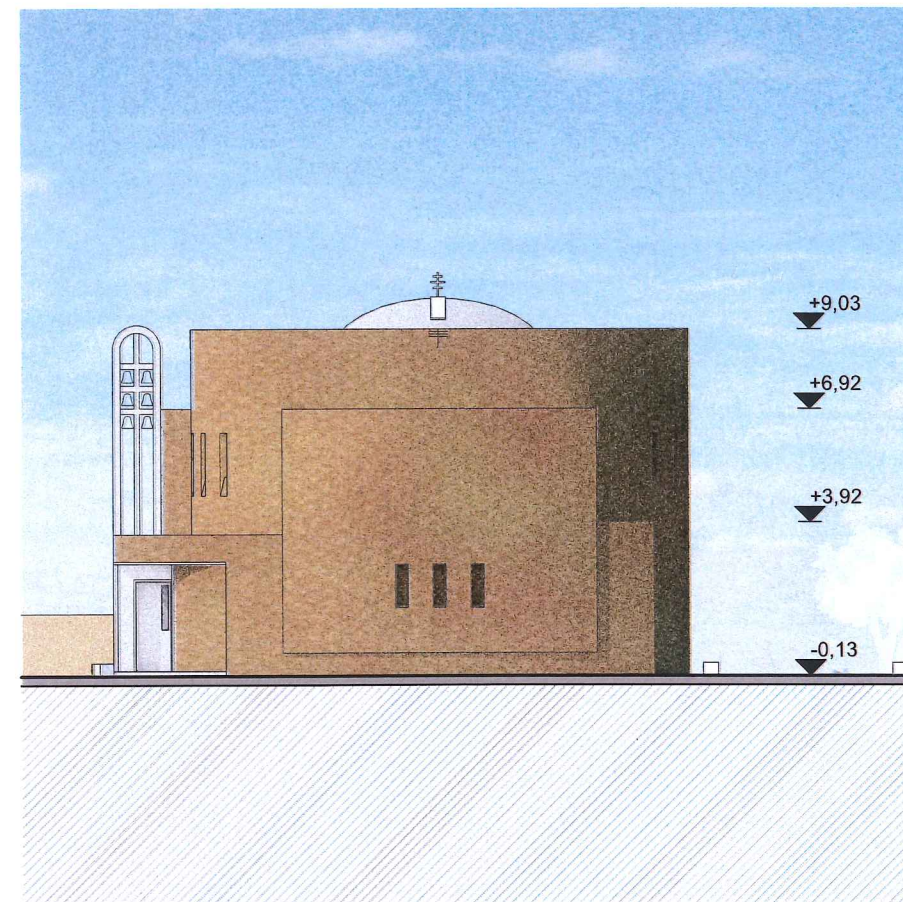
## NYUGATI HOMLOKZAT



## DÉLI HOMLOKZAT



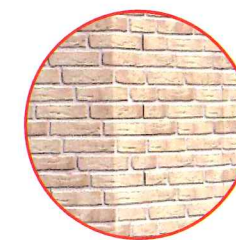
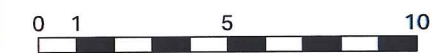
## KELETI HOMLOKZAT



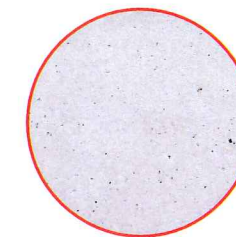
# IV.

DEBRECEN - TÓCÓSKERT,  
GÖRÖGKATOLIKUS SZENTHÁROMSÁG  
TEMPLOM TERVPÁLYÁZAT

HOMLOKZATOK  
1:200



téglaburkolat



anyagában színezett  
finombeton



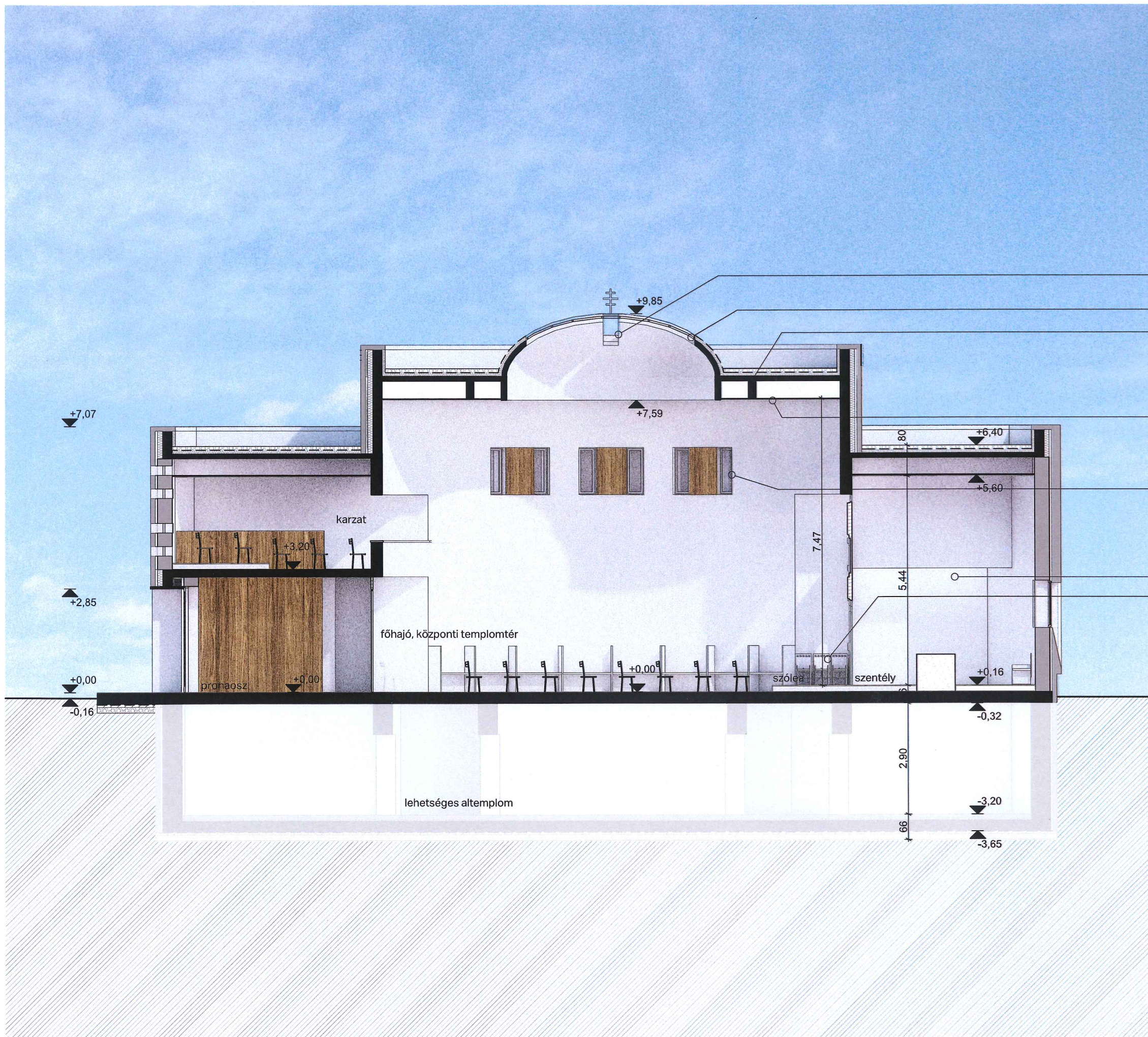
környező növényzet



bazaltkő térburkolat

+ Fülöp

24



görögkereszt alapra illesztett felülvilágító,  
hőszigetelő napvédő üvegezéssel

előregyártott vasbeton kupolaszerkezet,  
előregyártott finombeton héj burkolattal

monolit vasbeton gerendarács

látványos vasbeton tartószerkezet között belső oldali deszka burkolat (lásd:  
VII. VIII. tervlap), a munkácsi fatemplom-építészeti hagyományokra utal

összesen tizenkét ablak a tamburon, oldalanként 6-6. Az ablakokat a  
belső oldalon fa burkolattal fogjuk össze, így oldalanként három  
(=Szentháromság) ablakmező látható

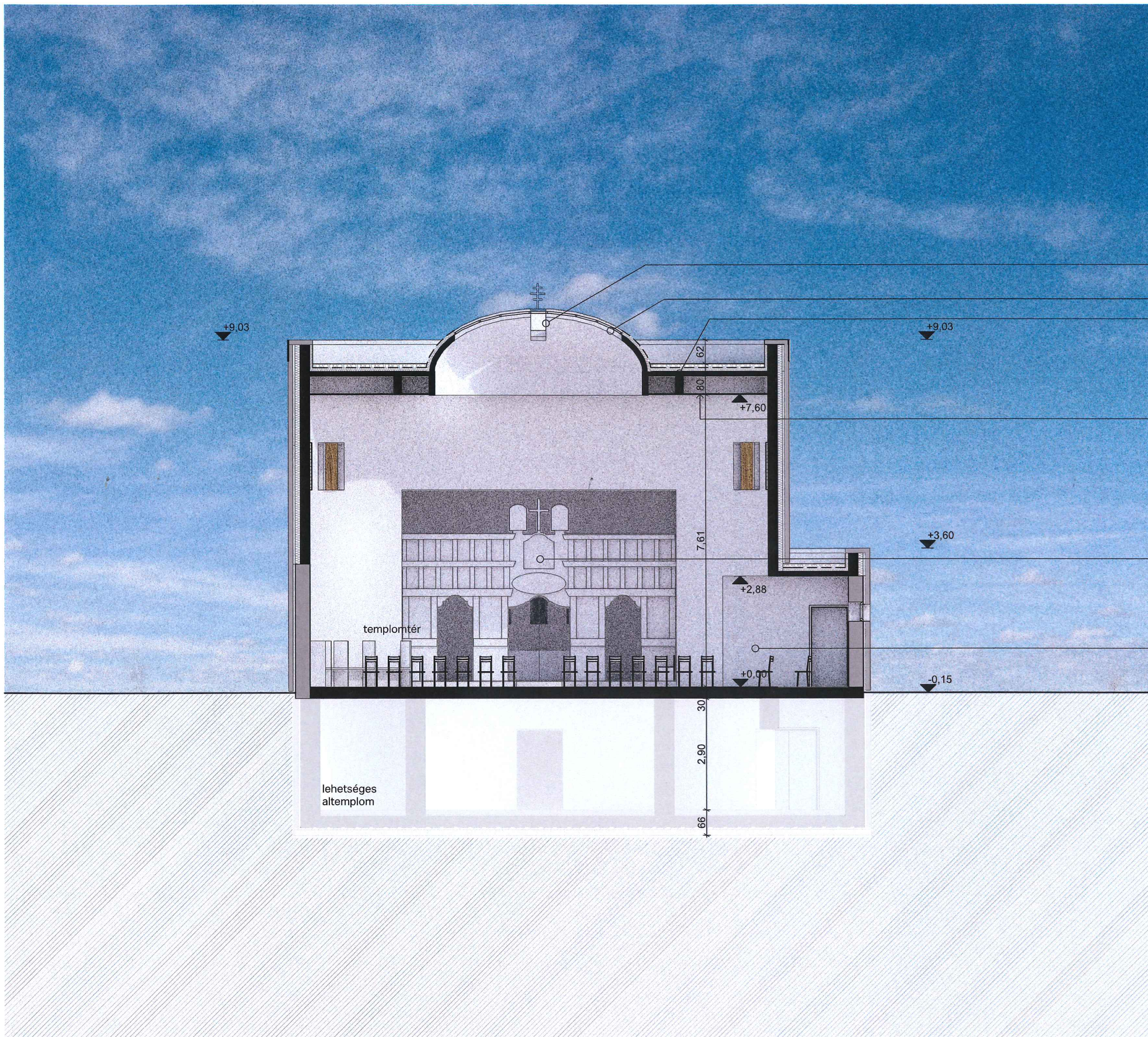
felülvilágító prothézisz fölött  
szólea, ambon, klérus

+ J. J. (24)

# VI.

DEBRECEN - TÓCÓSKERT,  
GÖRÖGKATOLIKUS SZENTHÁROMSÁG  
TEMPLOM TERVPÁLYÁZAT

METSZET  
1:100



görögkereszt alaprajzra illesztett felülvilágító

előregyártott vasbeton kupolaszerkezet  
kéthéjű kivitelben

monolit vasbeton gerendarács

látványos vasbeton tartószerkezet, közte belső oldali deszka burkolat (lásd:  
VII. tervlap), a munkácsi fatemplom-építészeti hagyományokra utal

háromsoros ikonosztáz

térbővület ünnep esetére

+ J. J. J.  
24

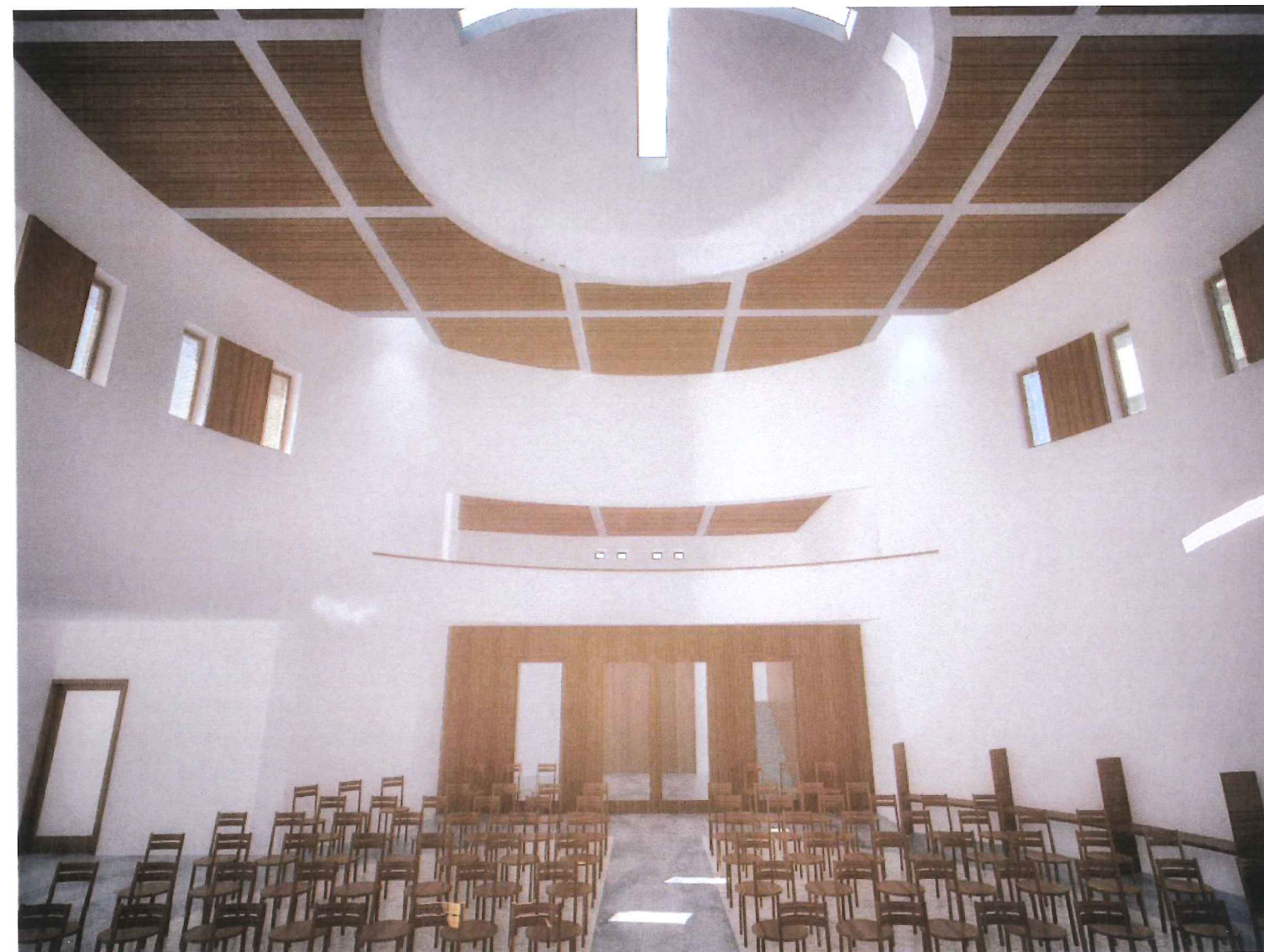
# VII.

DEBRECEN - TÓCÓSKERT,  
GÖRÖGKATOLIKUS SZENTHÁROMSÁG  
TEMPLOM TERVPÁLYÁZAT

BELSŐ LÁTVÁNYTERVEK



BELSŐ LÁTVÁNYTERV IKONOSZTÁZ FELÉ



BELSŐ LÁTVÁNYTERV KARZAT FELÉ

+ Júl. 24  
Chm  
M. D.

