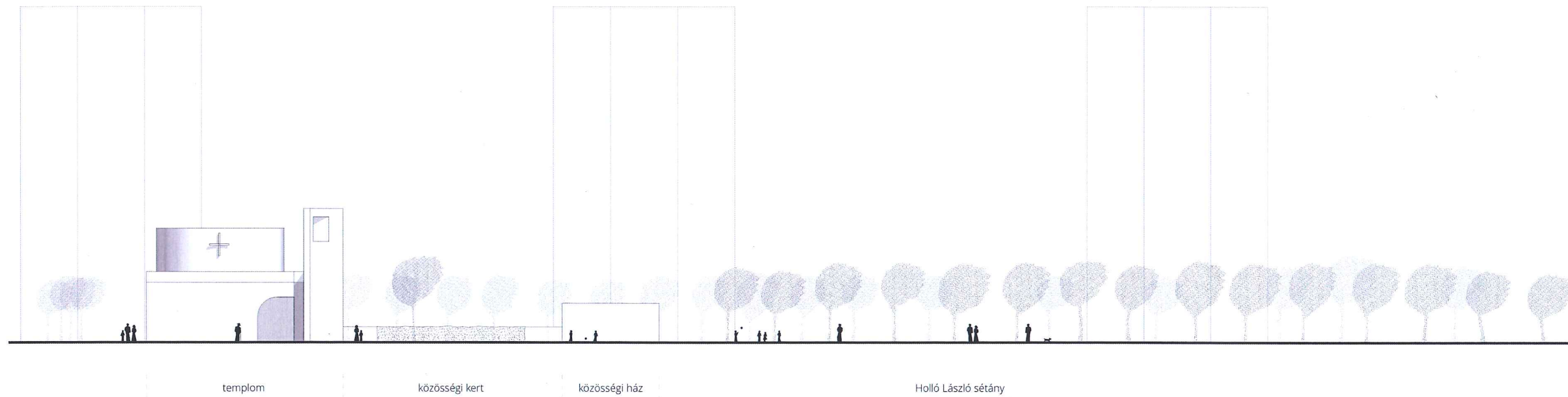
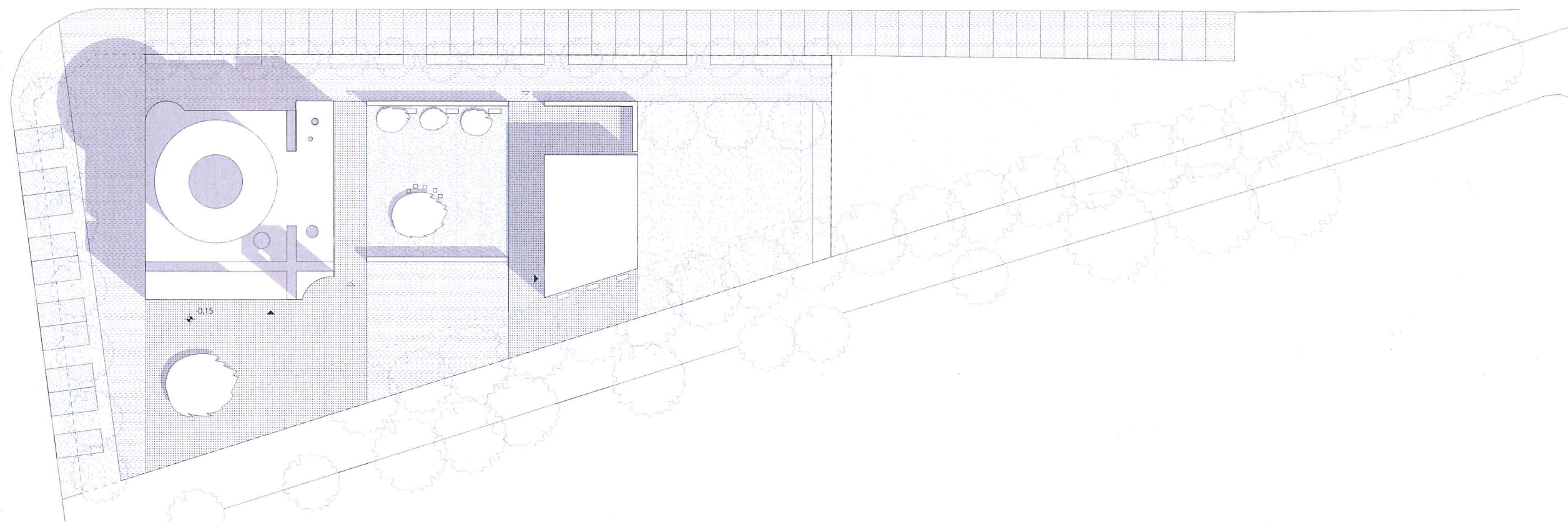


A templom telepítésénél fontos szempont, hogy az épület előtt egy publikus tér tudjon kialakulni. Ez ad helyet a gyülekezésnek, megérkezésnek, de a környéken élők számára is használható új teret jelent. A közösségi épülettel együtt a templom egy zárható, zöldebb udvart alakít ki, amely elsősorban a közösség élettere. A burkolt és zöld felületek a későbbiek során a közösség igényeinek megfelelően specializálhatóak, a jelenlegi terv szerint a burkolt és a zöld felület helyet teremt különböző csoportos tevékenységek végzéséhez. A kert leválasztása sűrű élőszövényvel van megoldva, mely a szükséges helyeken felszakad bejáratot biztosítva a belső területre, így szükség esetén minden irányból kellőképpen átjárhatóvá válik, nyitottabb teret létrehozva. A körmenet útvonala a templomkerten keresztül történik..

térmetszet m 1:500



helyszínrajz m 1:500



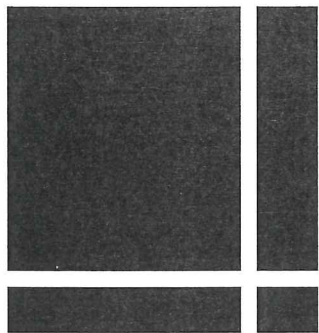
Handwritten signatures and a circled number '26'.

A centrálisan elhelyezett kör alaprajzú, henger alakú, kupolával fedett hajó felső része az ég felé nyitott. A kör mint legszigorúbb geometriai forma a centrális tér alaprajzi leképezése. A kör mint a lehető legegyszerűbb forma - lényegében egyetlen dimenziójával (sugár) meghatározható minden alaptulajdonsága.

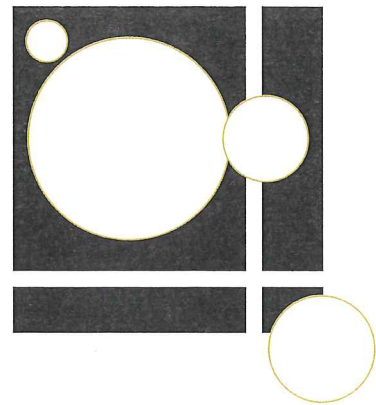
templom alaprajz m 1:100



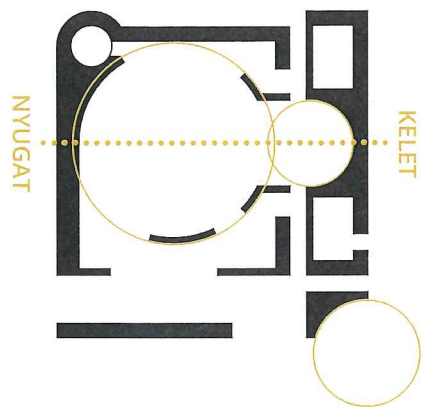
konceptióábra



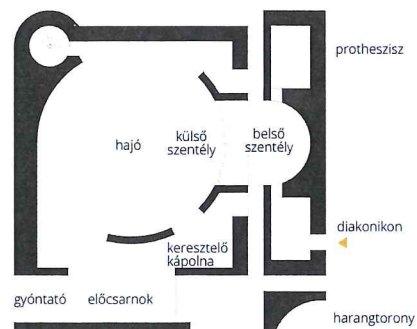
alaprajzi szerkesztés



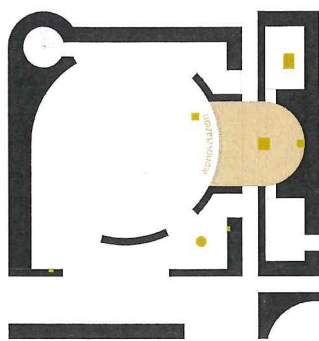
térszervezés



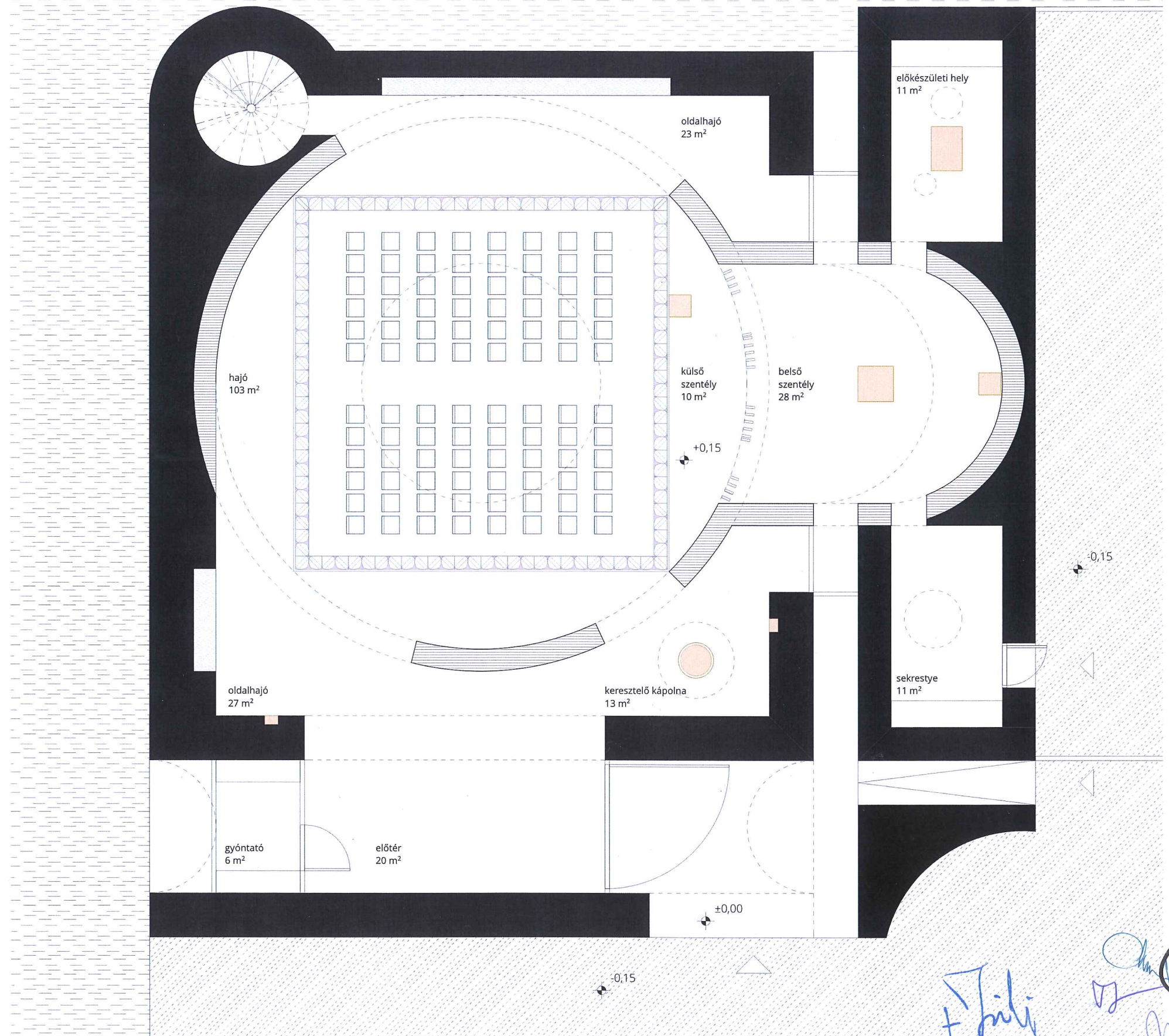
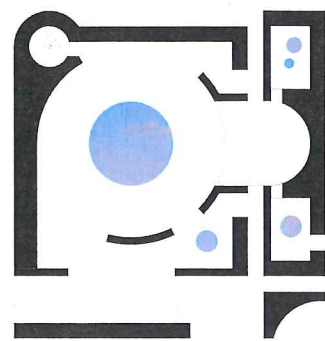
funkcionális elrendezés



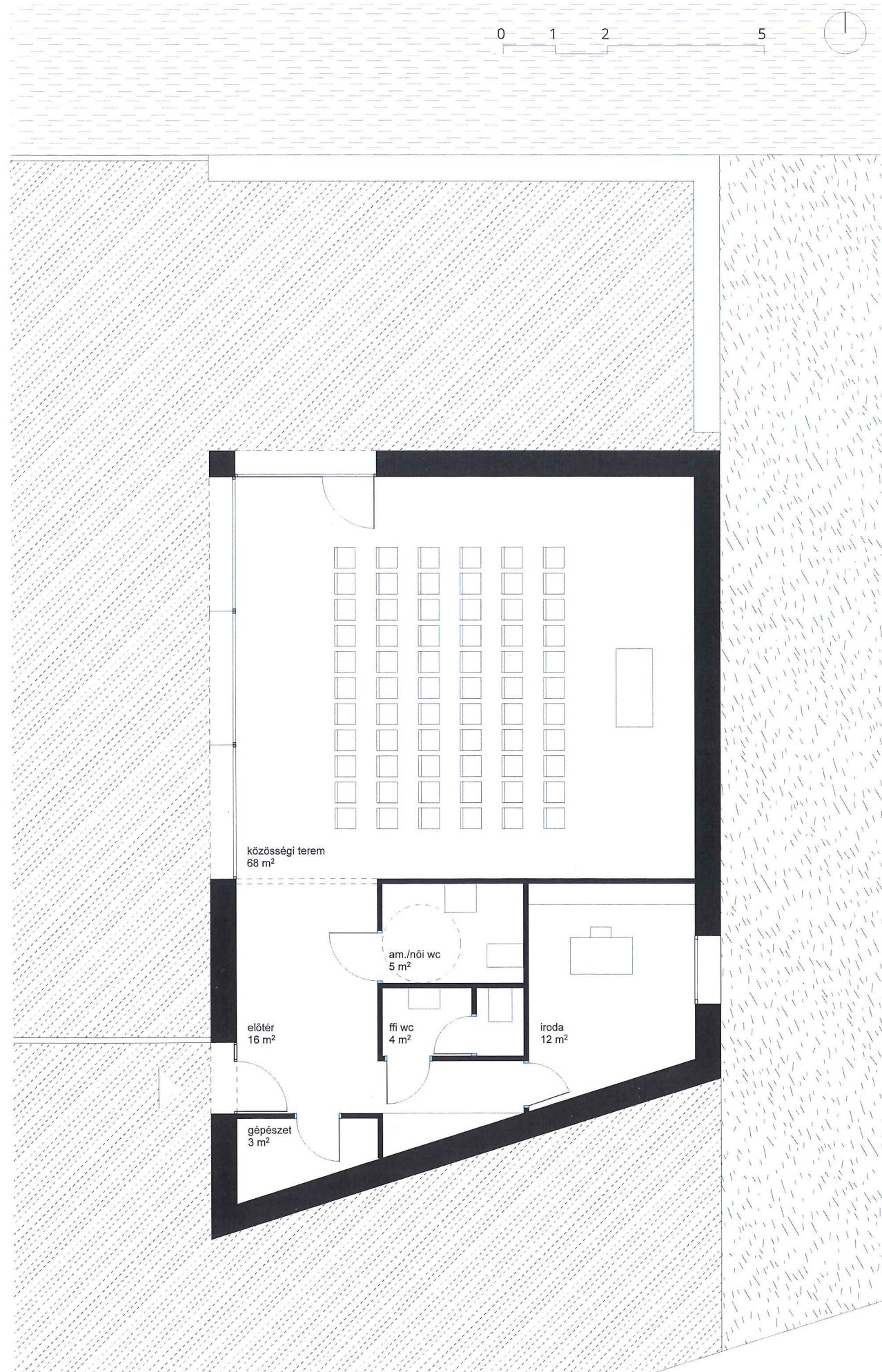
szakrális elemek



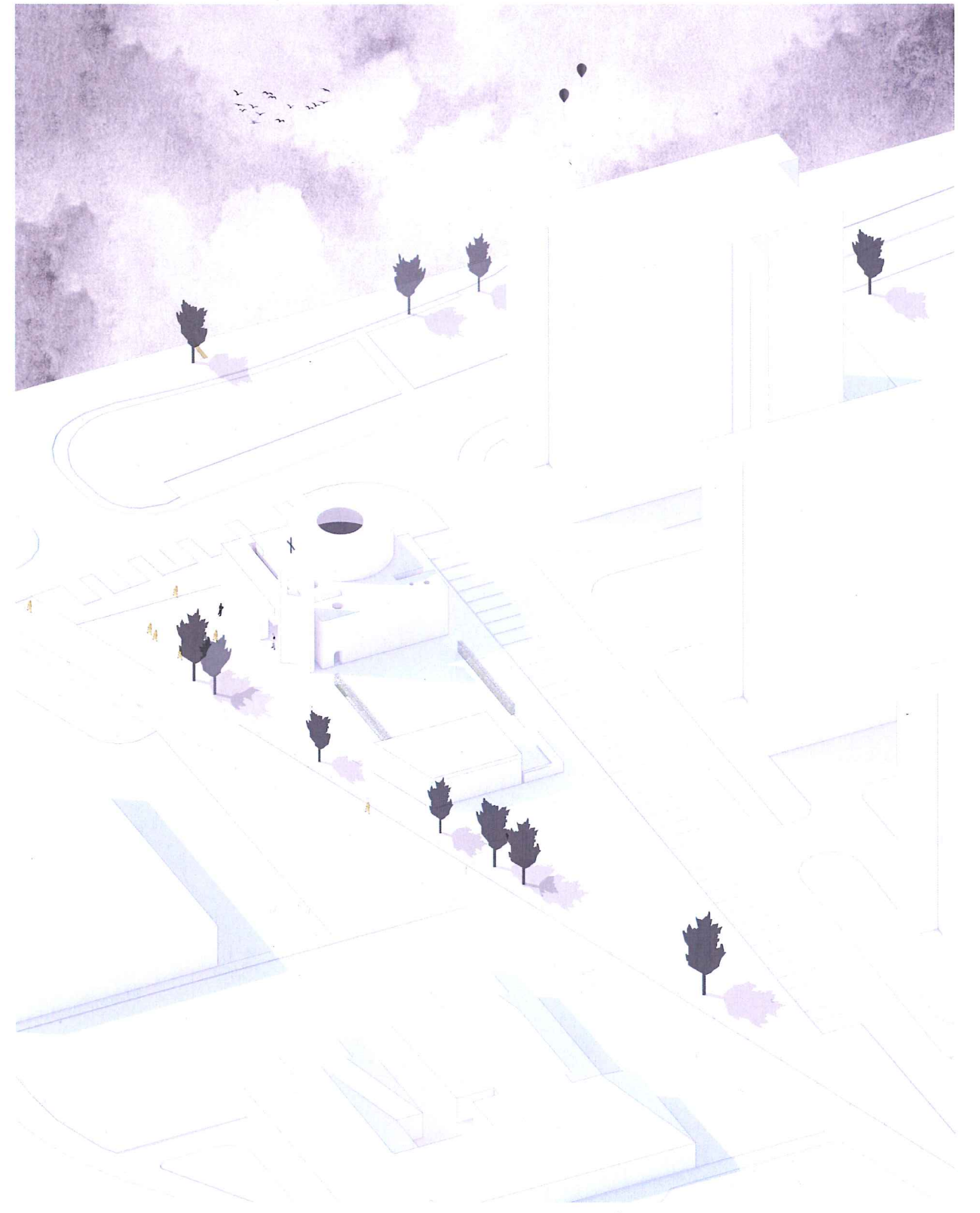
bevilágítók



Handwritten signatures and a circled number '26'.



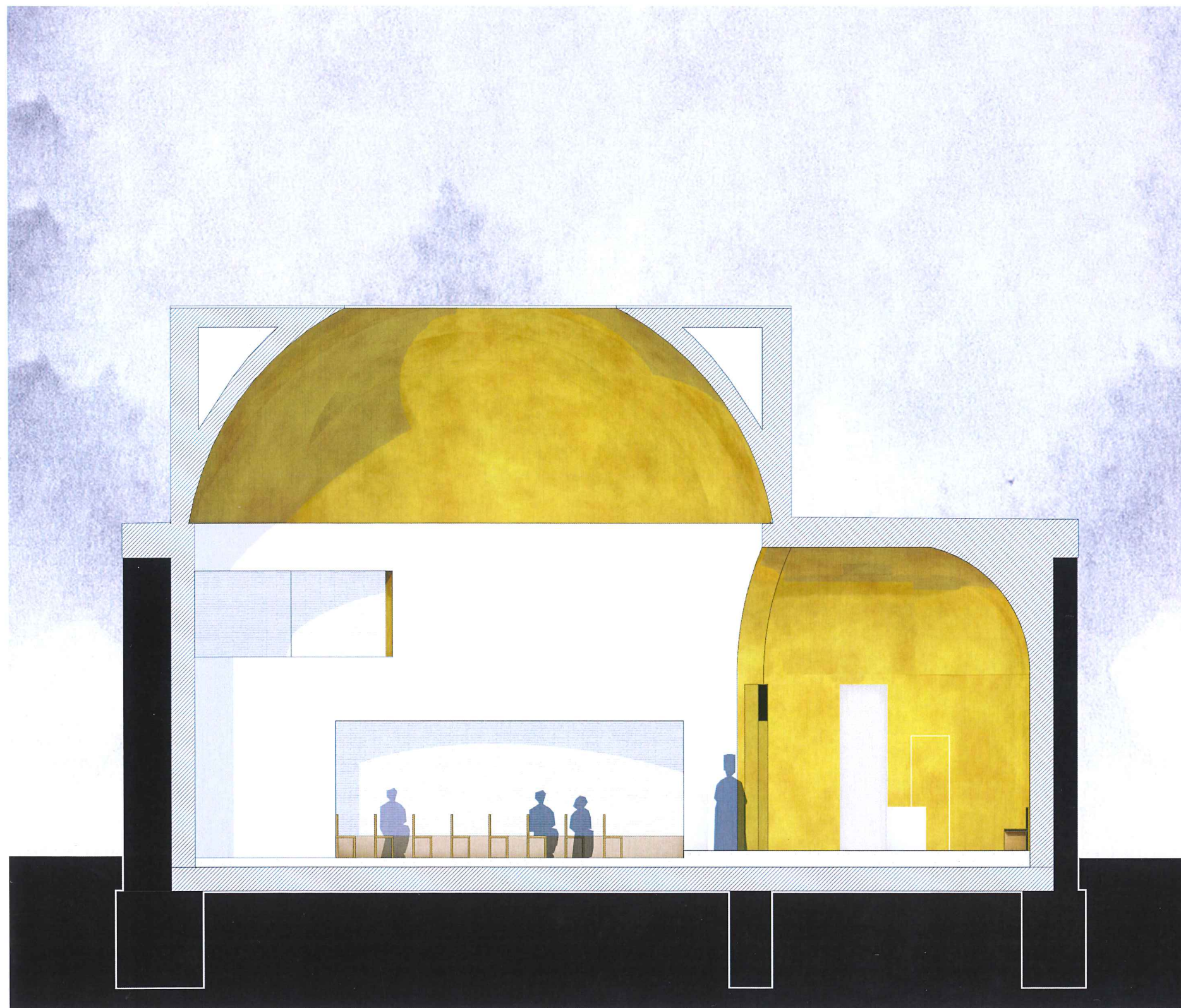
tömegvázlat



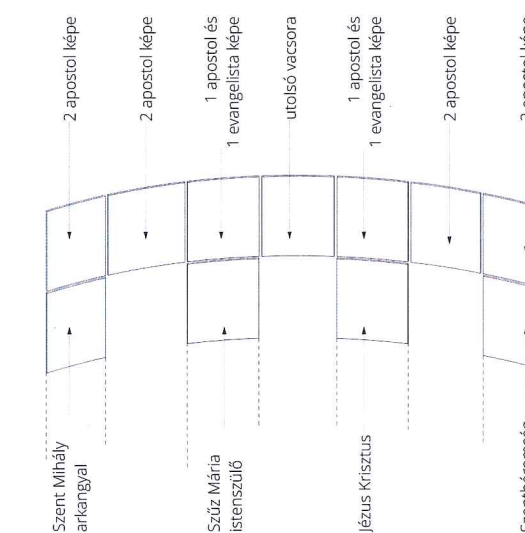
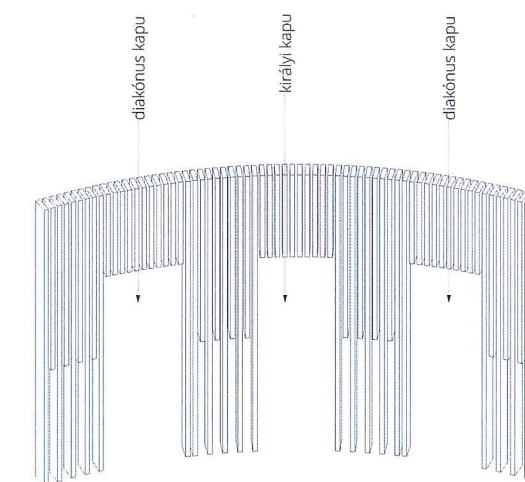
+ J. J. 26

Az épületbe a természetes fény felülről érkezik. A hajóban a kupola felső részén jön be, mely a földi és az égi összekötést, a vertikális tengelyt hangsúlyozza. A keresztelő medence felett található egy felülvilágító, amely a megtisztulás fényét jelenti. További megnyitások találhatóak a sekrestyében, előkészületi helyiségben, illetve a karzatra vezető lépcső felett. Az ikonosztázion mögött végig húzódik egy felszakadás, amely a hátsó szentélybe sűrű fényt enged be, így az világos hátsó elemként jelenik meg.

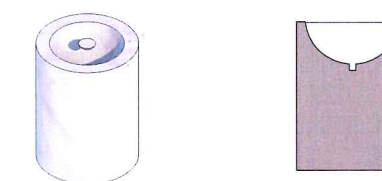
hosszmetszet m 1:100



javaslat az ikonosztáz ikonográfiai programjára



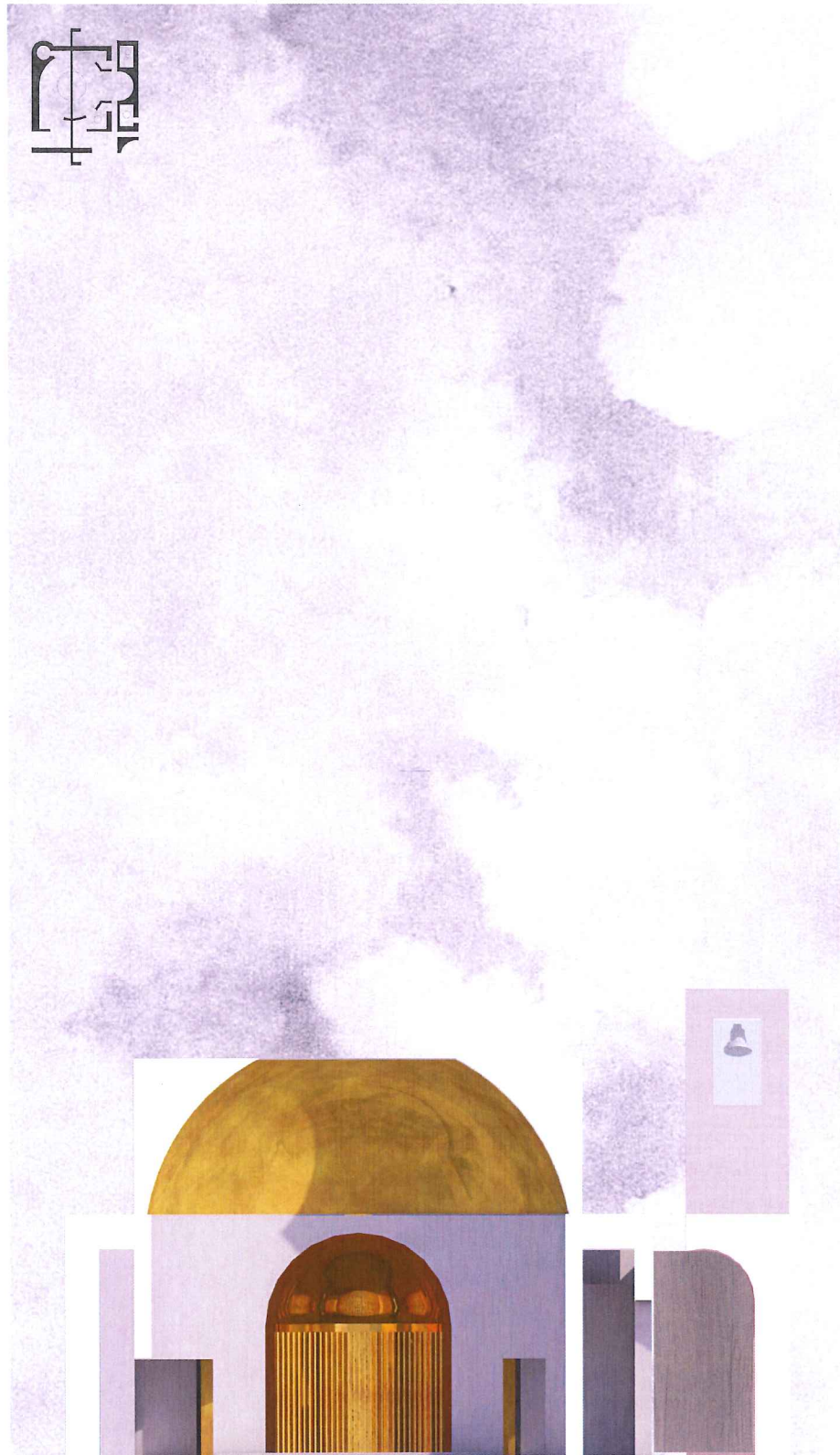
keresztelőmedence



A térben található bútorok a keresztelő medence, az oltár, az előkészületi asztal épített elemek, az épített tömeg részei, a templommal megegyező fehér színben.

Handwritten signatures and a circled number '26'.

keresztmetszet m 1:200



keresztmetszet m 1:200



déli homlokzat m 1:200

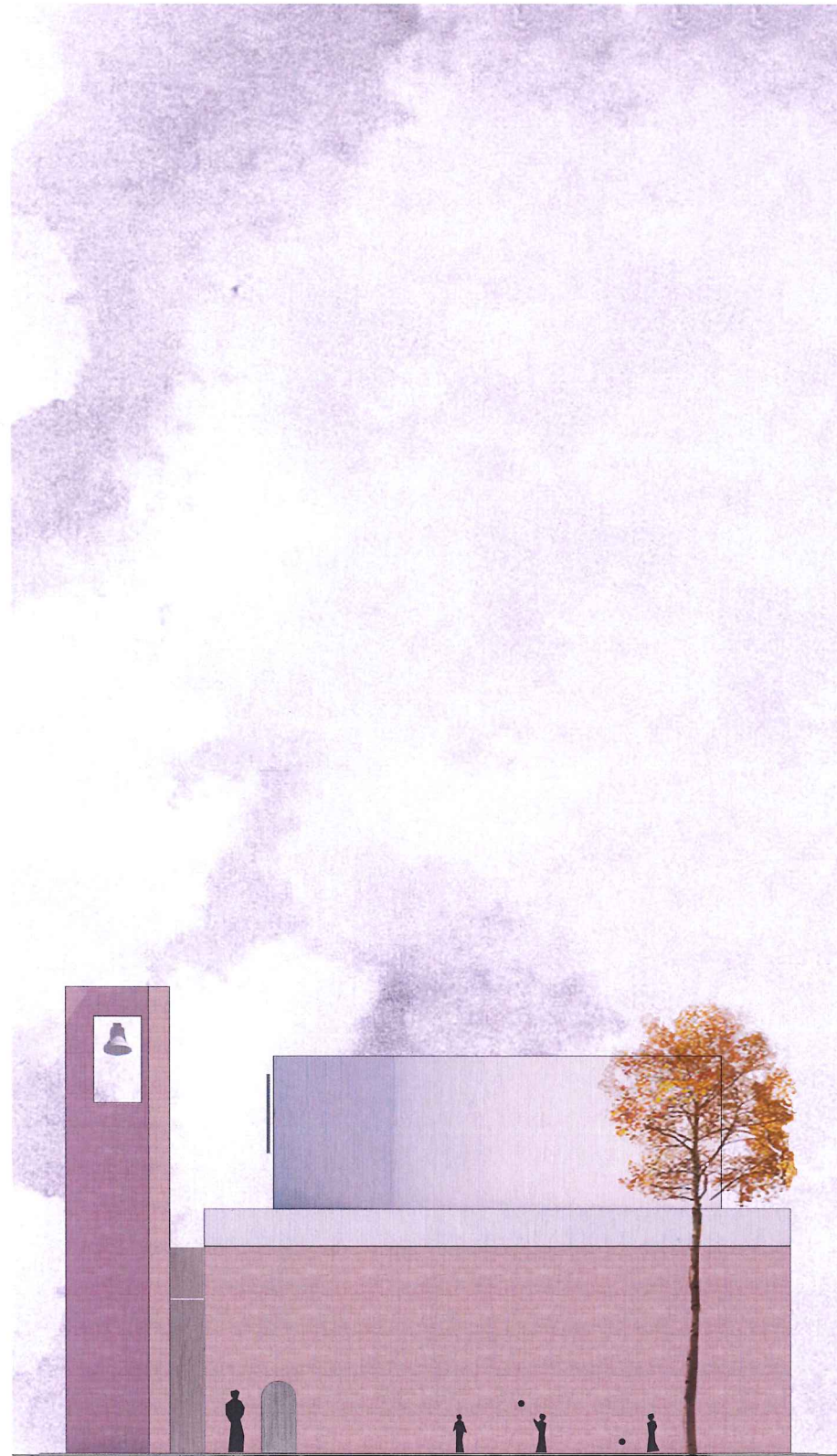


Handwritten signatures and a circled number '26' in the bottom right corner.

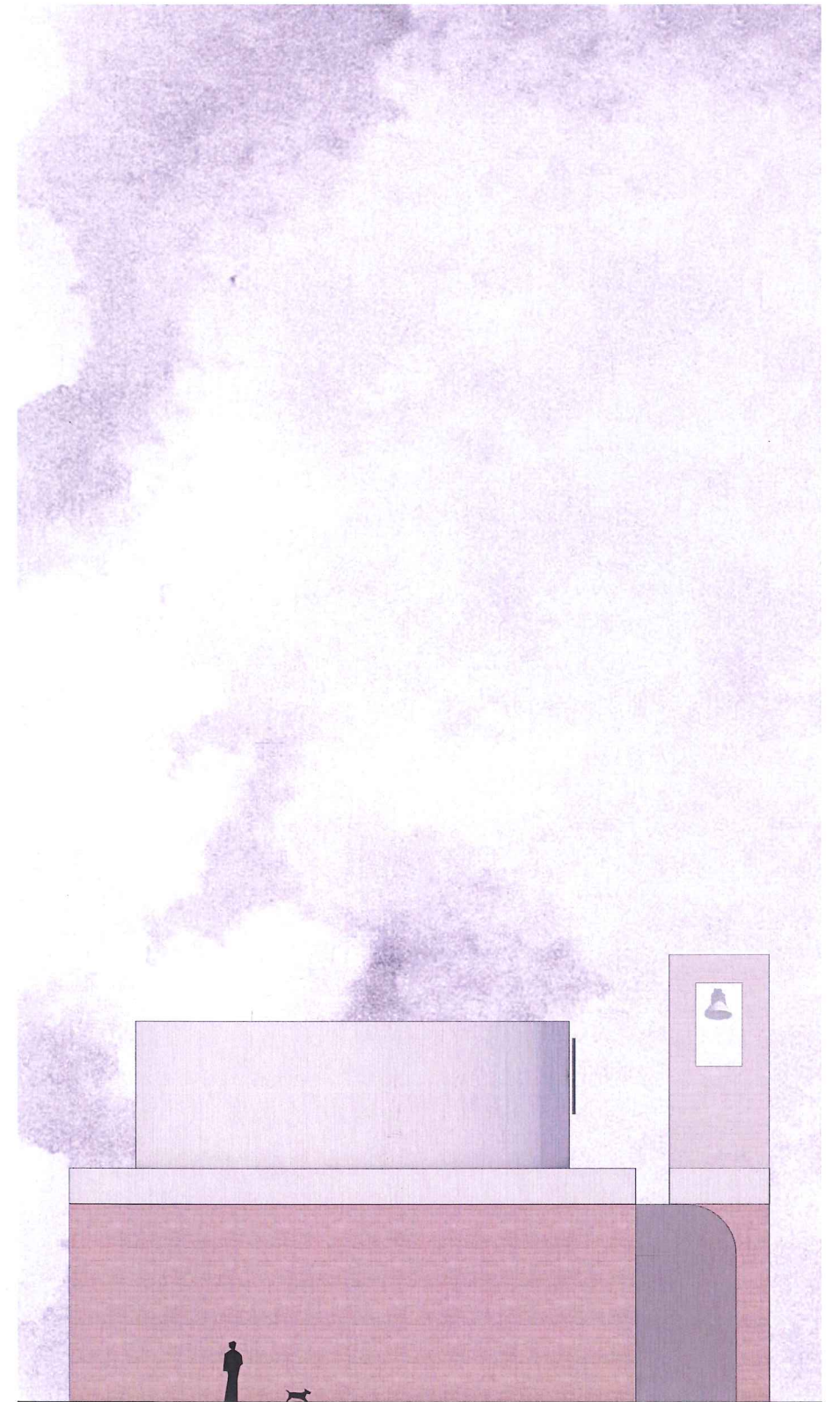
északi homlokzat m 1:200



keleti homlokzat m 1:200

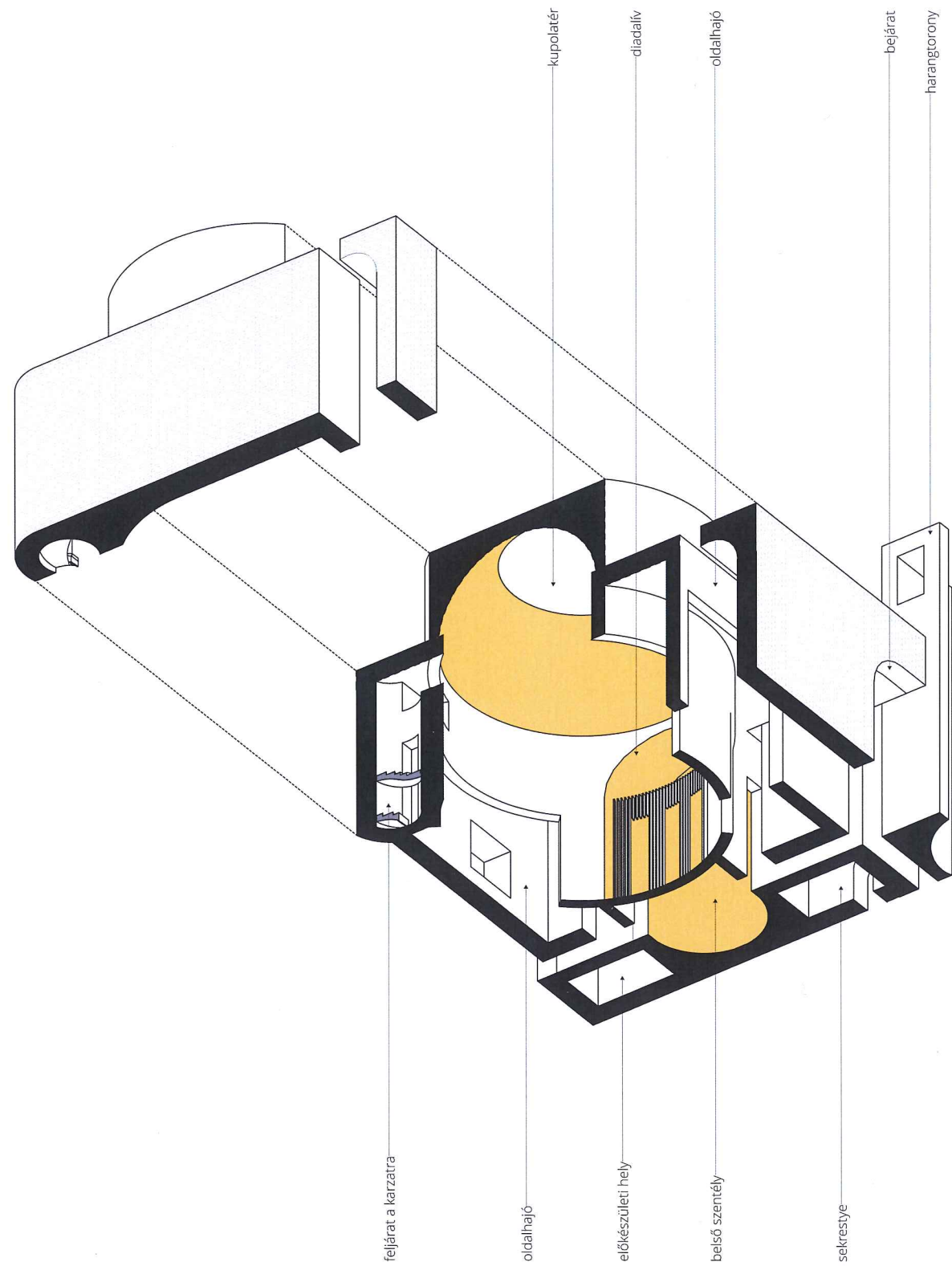


nyugati homlokzat m 1:200



+ Zoltán
Oliver
26

alulnézeti izometria



külső nézet



Handwritten signatures and a circled number 26.

belső nézetek



H. Pili  26