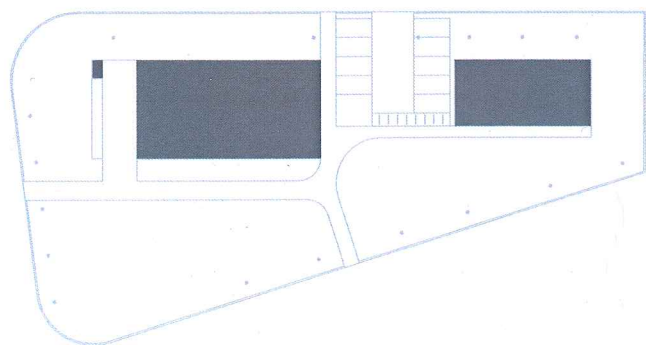
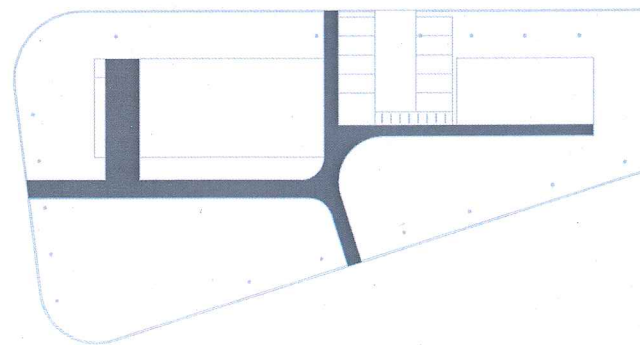


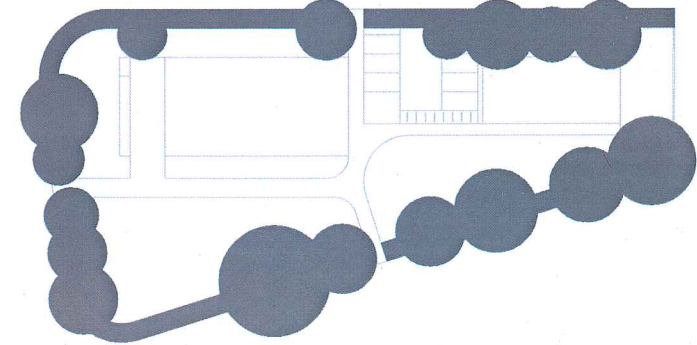
BEÉPÍTÉS



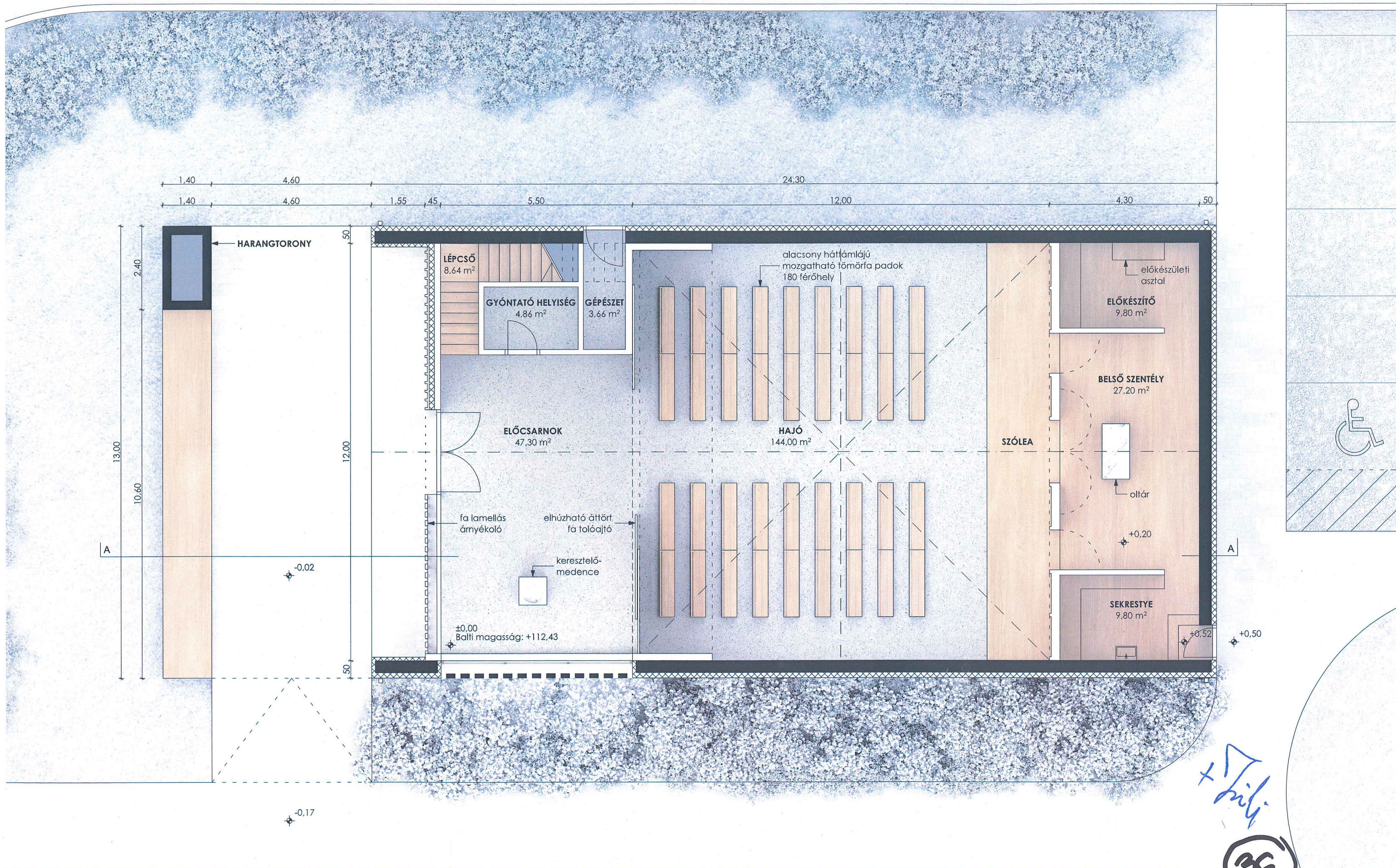
BELSŐ ÚTVONALAK



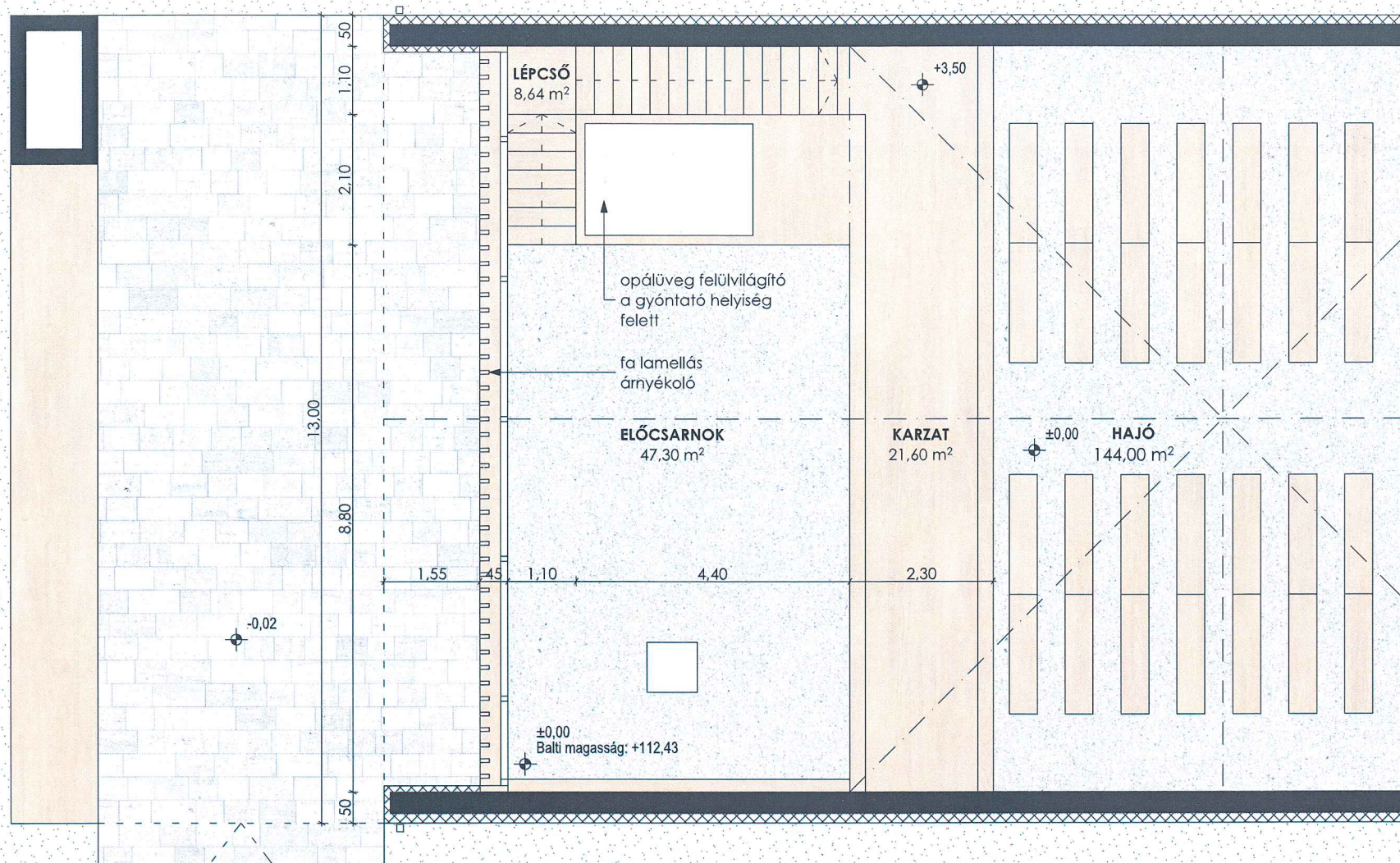
ZÖLD KERÍTÉS



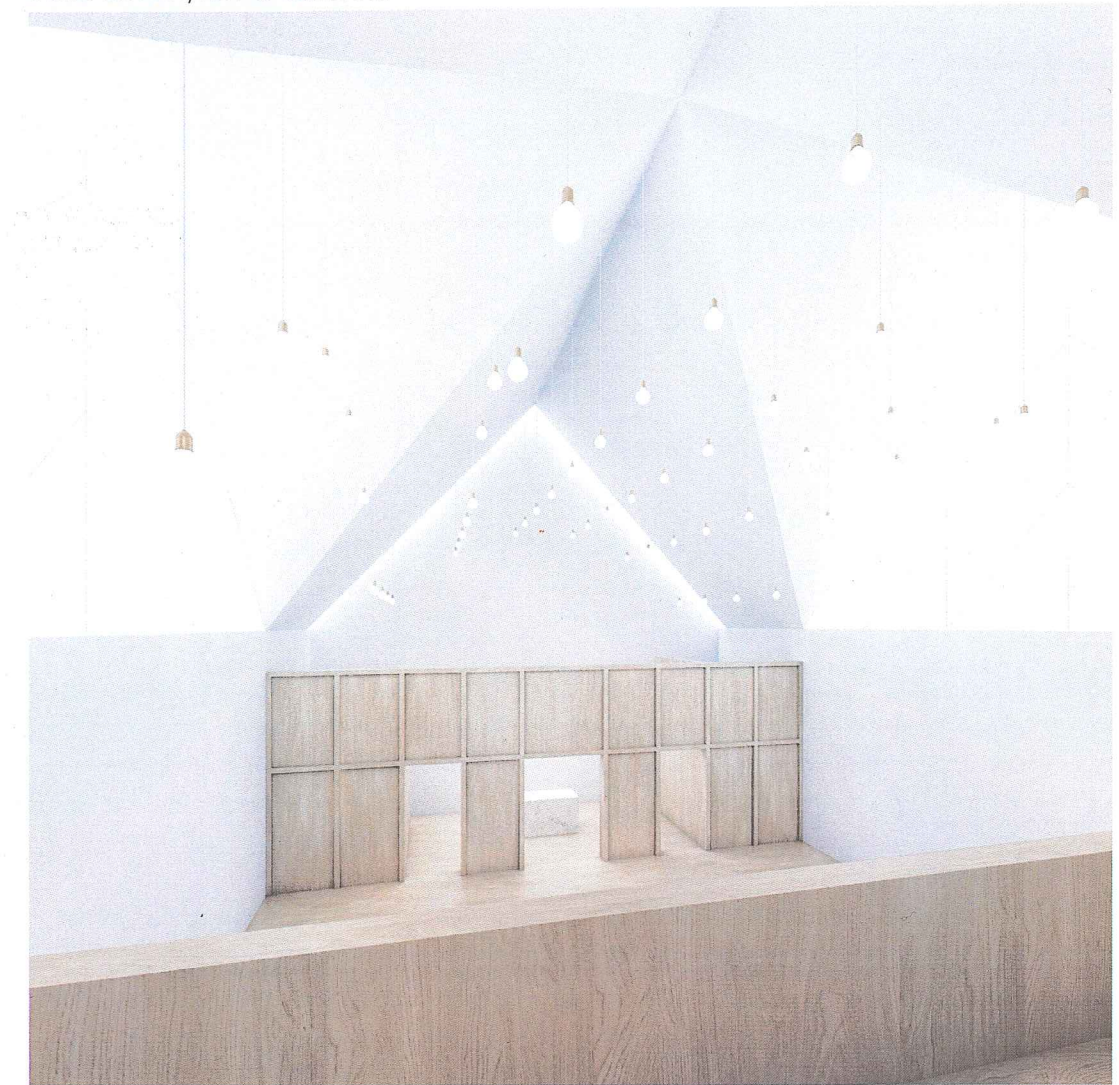
Handwritten notes and signatures in the bottom right corner, including a circled number '36' and the name 'Pezly'.



Karzat alaprajz m=1:100



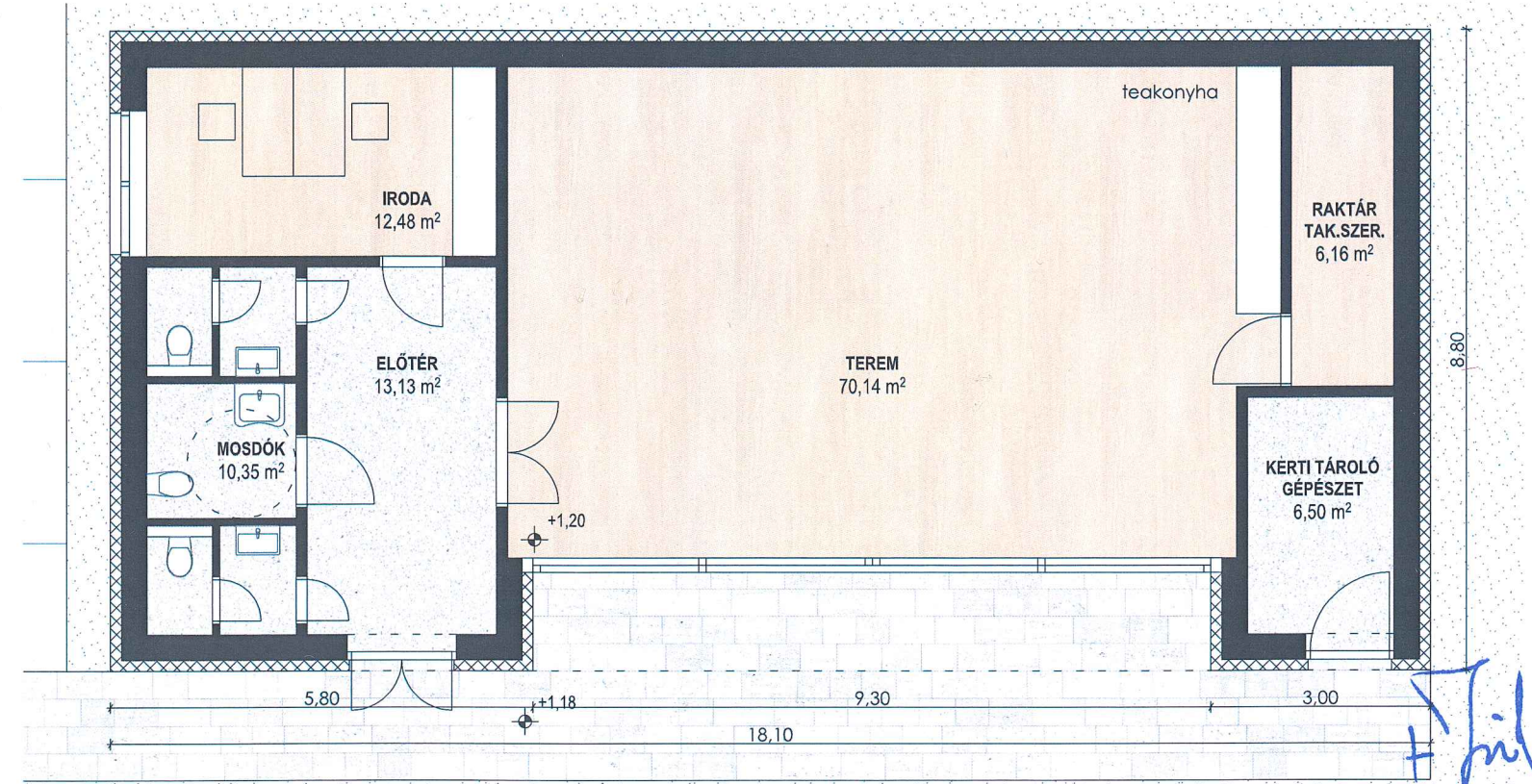
Belső látványterv a karzatról



Külső látványterv a közösségi házról



Közösségi ház alaprajza m=1:100



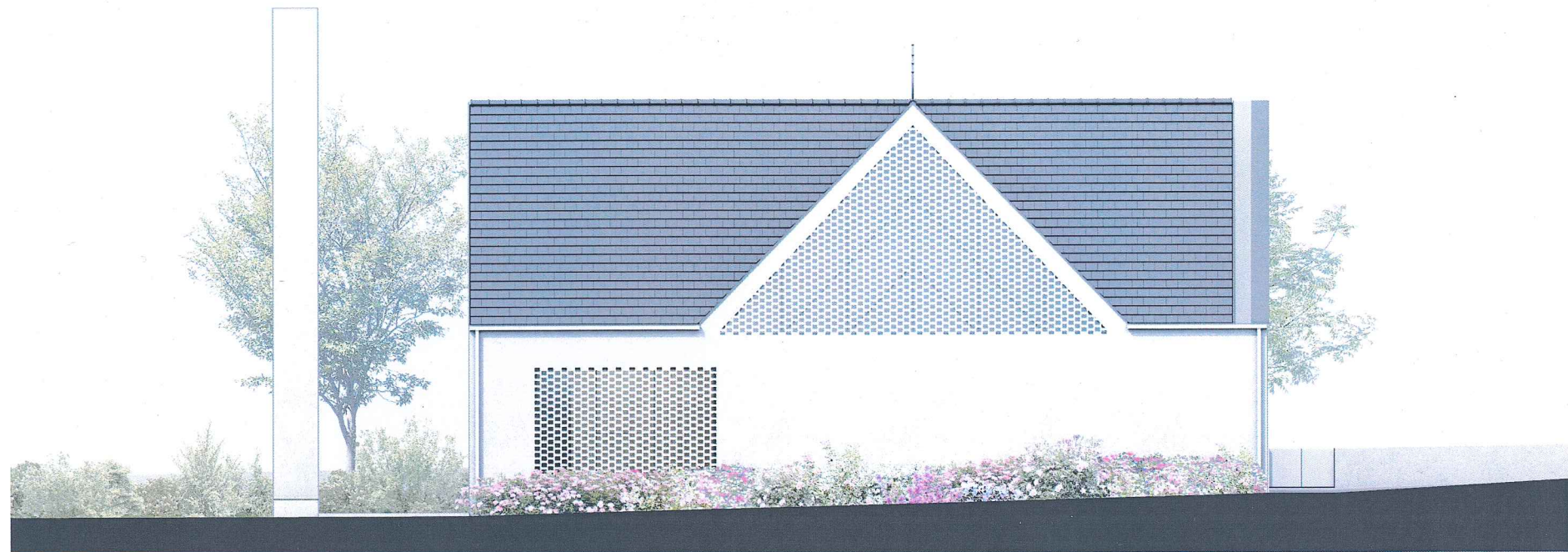


harangtorony
 fa lamellás arnyékoló
 szürke cserép tetőfedés
 boltozatos imitáló raszterben belógatott lámpák
 elhúzható áttört fa tolóajtó
 hőszigetelt vasbeton koporsófal
 karzat
 alacsony háttámlájú mozgatható iomörfa padok
 hármaskereszt
 opálüveg bevilágító ablakok a hajó két oldalán
 szóleca
 ikonosztályon
 főmár márvány oltár
 fehér vakolat
 opálüveg felvilágító ablak a szentély felett
 hőszigetelt vasbeton felmenő falazat

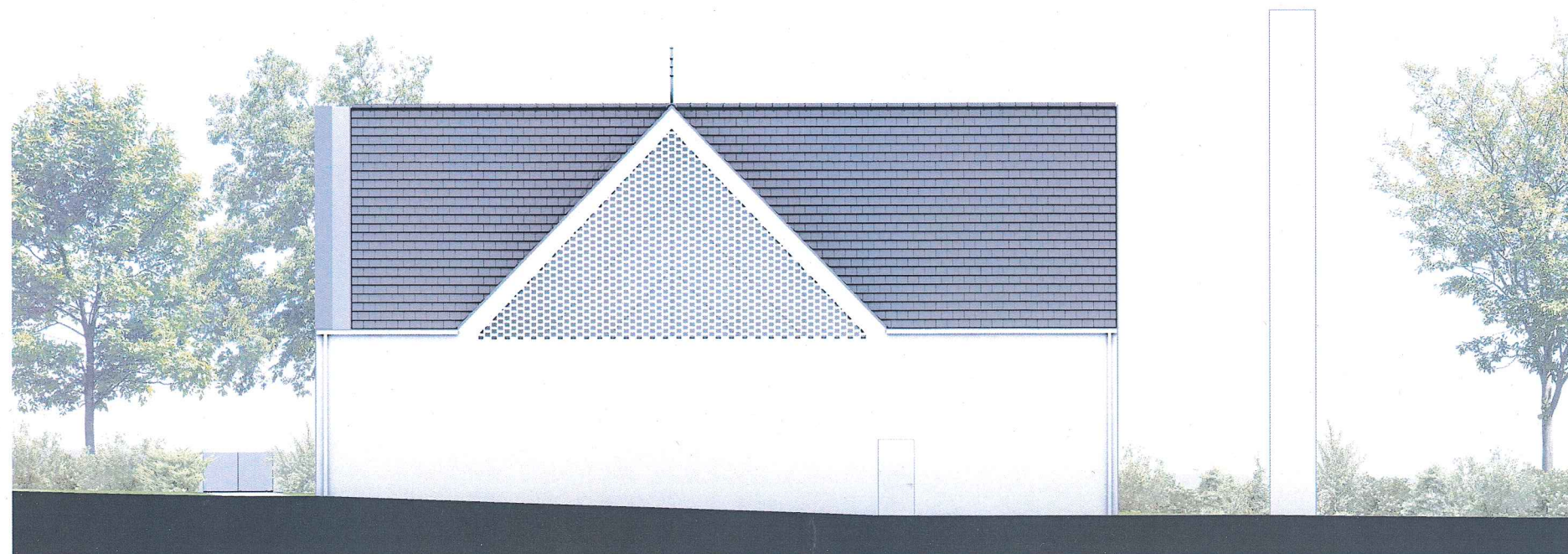
36
 04
 Péter



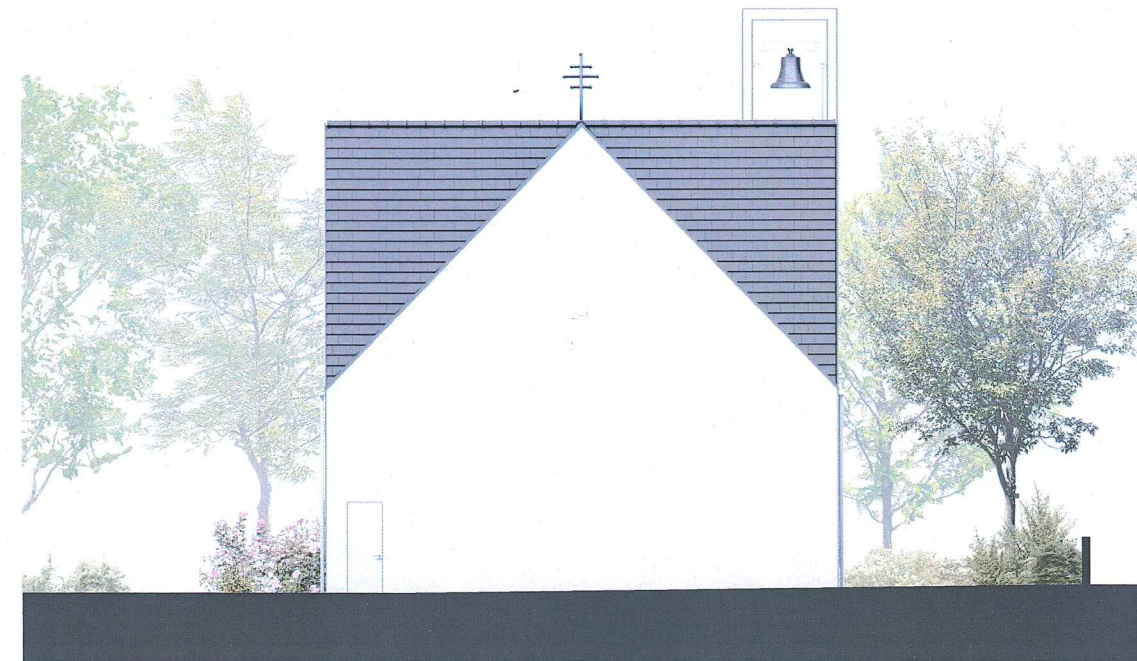
Keleti homlokzat



Déli homlokzat



Északi homlokzat



Nyugati homlokzat



DEBRECEN - TÓCÓSKERT, GÖRÖGKATOLIKUS SZENTHÁROMSÁG TEMPLOM TERVPÁLYÁZAT

Külső látványterv

Handwritten signatures and initials in blue ink.

36

06
Handwritten initials.



DEBRECEN - TÓCÓSKERT, GÖRÖGKATOLIKUS SZENTHÁROMSÁG TEMPLOM TERVPÁLYÁZAT

Belső látványterv az oltár felé

Handwritten signature and initials in blue ink.

36

07



DEBRECEN - TÓCÓSKERT, GÖRÖGKATOLIKUS SZENTHÁROMSÁG TEMPLOM TERVPÁLYÁZAT

Belső látványterv a királyi ajtóból a főbejárat felé

+ Jülyi

Regy

Ohm

36

08

Mur