

helyszínrajz / m=1:500

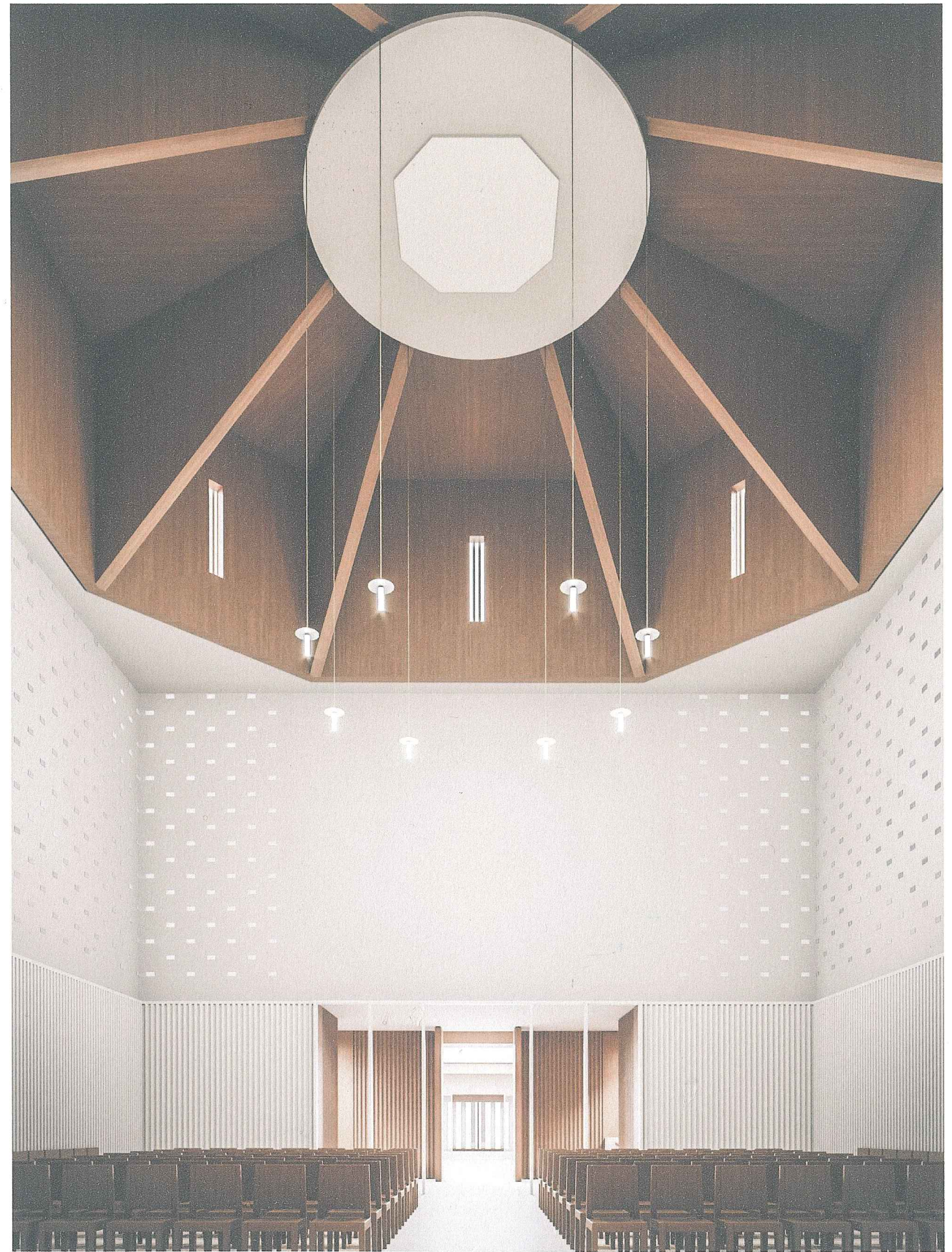
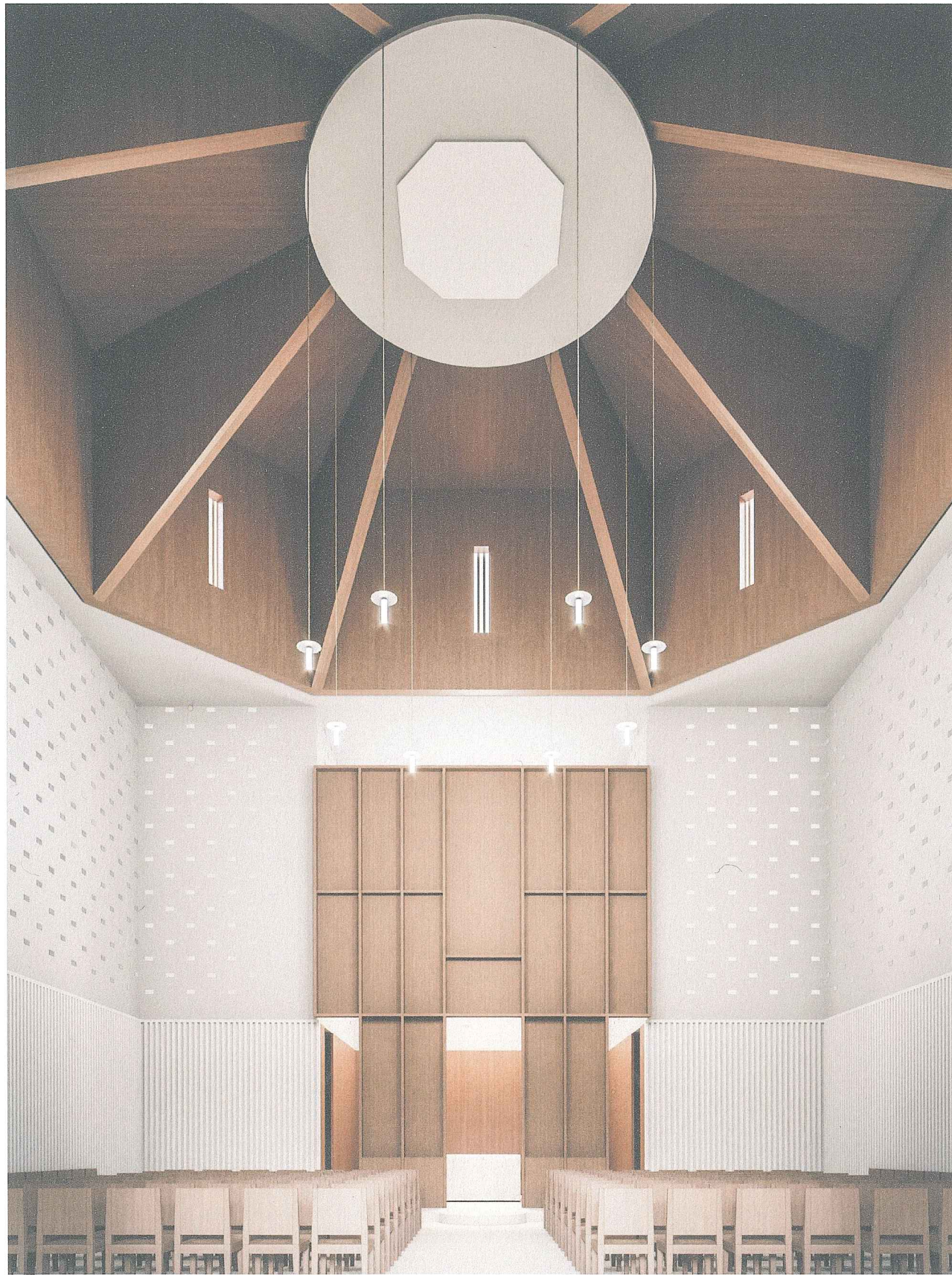
1.0
 DEBRECEN - TÓCÓSKERT
 SZENTHÁROMSÁG GÖRÖGKATOLIKUS TEMPLOM
 tervpályázat

+ Jili
 38
 [Handwritten signatures]



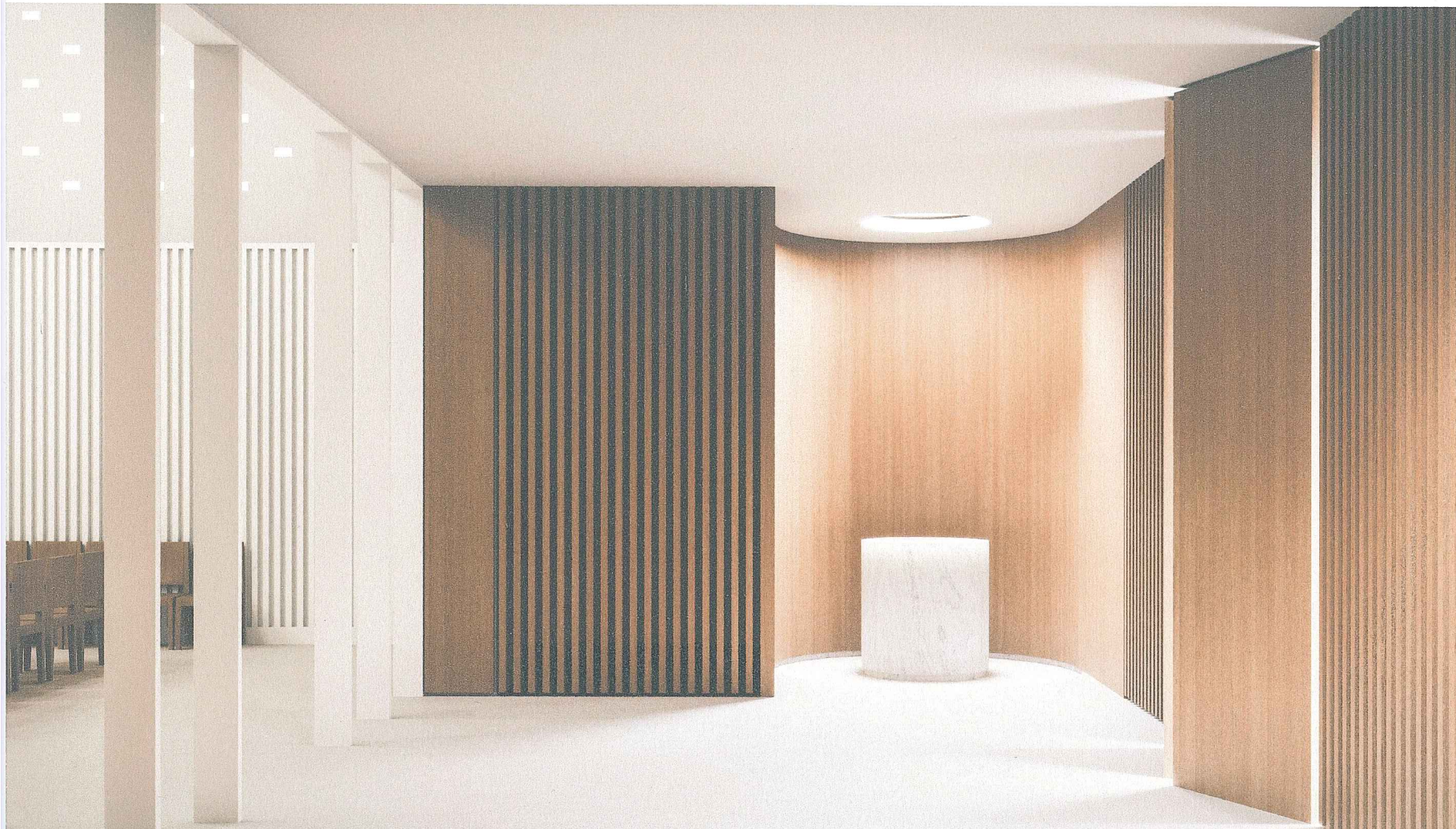
2.0
DEBRECEN - TÓCÓSKERT
SZENTHÁROMSÁG GÖRÖGKATOLIKUS TEMPLOM
tervpályázat

+ Jüli
38
Reggy
Olm
TH
om



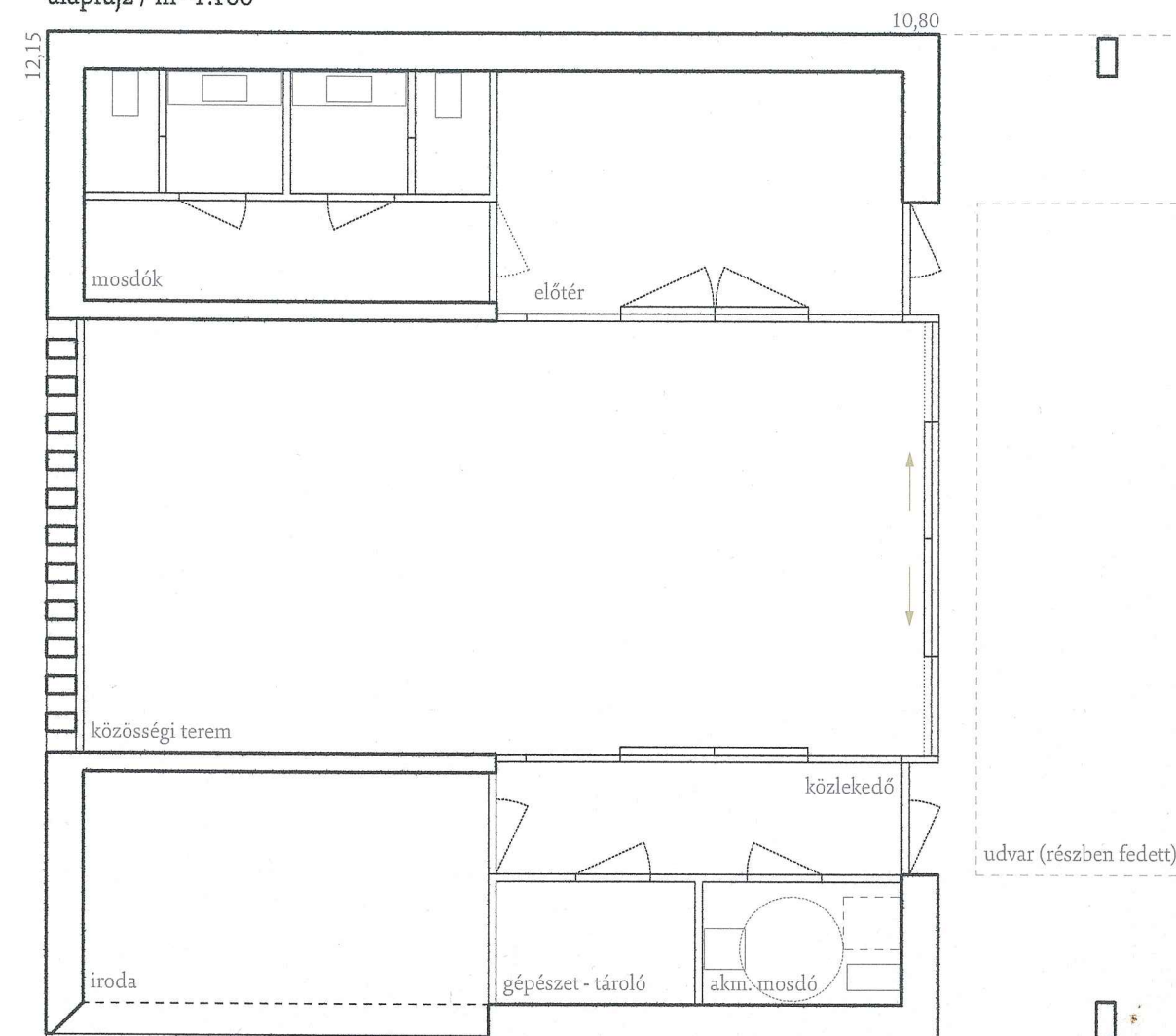
3.0
DEBRECEN - TÓCÓSKERT
SZENTHÁROMSÁG GÖRÖGKATOLIKUS TEMPLOM
tervpályázat

Handwritten notes:
+ Jüli
38
Peyly



keresztelő medence képe az előtérből

alaprész / m=1:100



közösségi ház :

közösségi terem 72,50 m² /

előtér 14,90 m² / mosdók 14,90 m² /

iroda 14,90 m² / akm. mosdó 4,00 m² / gépészet-tároló 4,00 m² / közlekedő 7,40 m² /

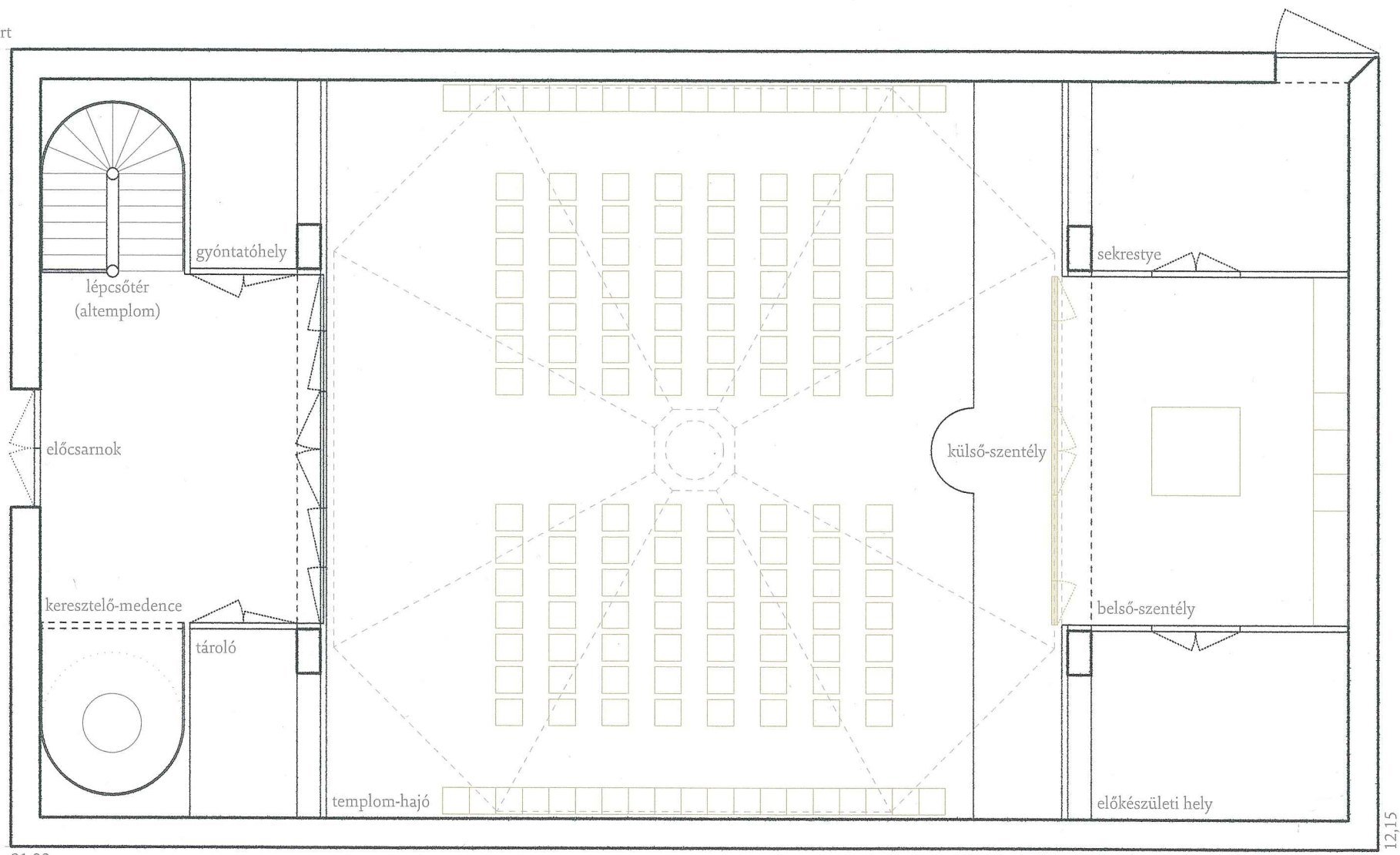
4.1
DEBRECEN - TÓCÓSKERT
SZENTHÁROMSÁG GÖRÖGKATOLIKUS TEMPLOM
tervpályázat

+ Jüli

38

Figy
mer

templom-kert



21,00

alprajz / m=1:100

templom :

belső-szentély 23,30 m² / külső-szentély 10,60 m² / előkészületi-hely 12,60 m² / sekrestye 12,60 m² /

hajó 140,60 m² /

előcsarnok 25,70 m² / gyóntatóhely 6,40 m² / keresztelő-medence (tere) 7,30 m² / lépcsőtér 7,30 m² /

4.2

DEBRECEN - TÓCÓSKERT
SZENTHÁROMSÁG GÖRÖGKATOLIKUS TEMPLOM
tervpályázat

+ Jili

38

Ohm

Pergh

mp

4.1



közösségi terem nézete az udvar és a templom felé

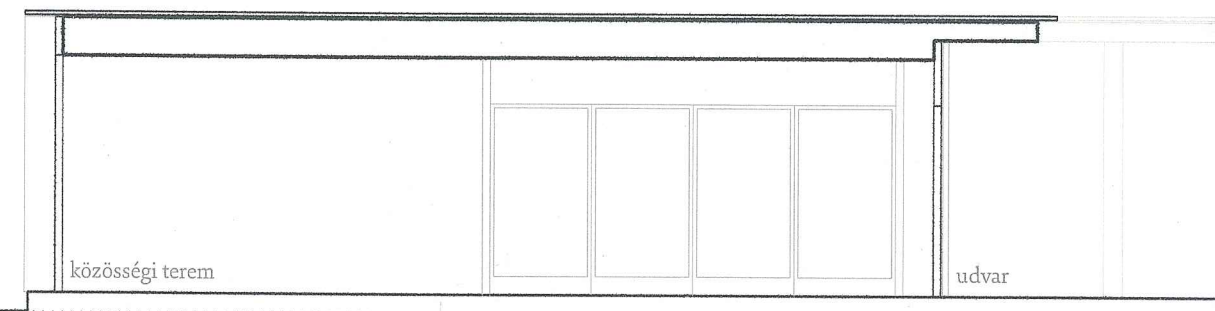
14,75

12,75

9,60

3,60

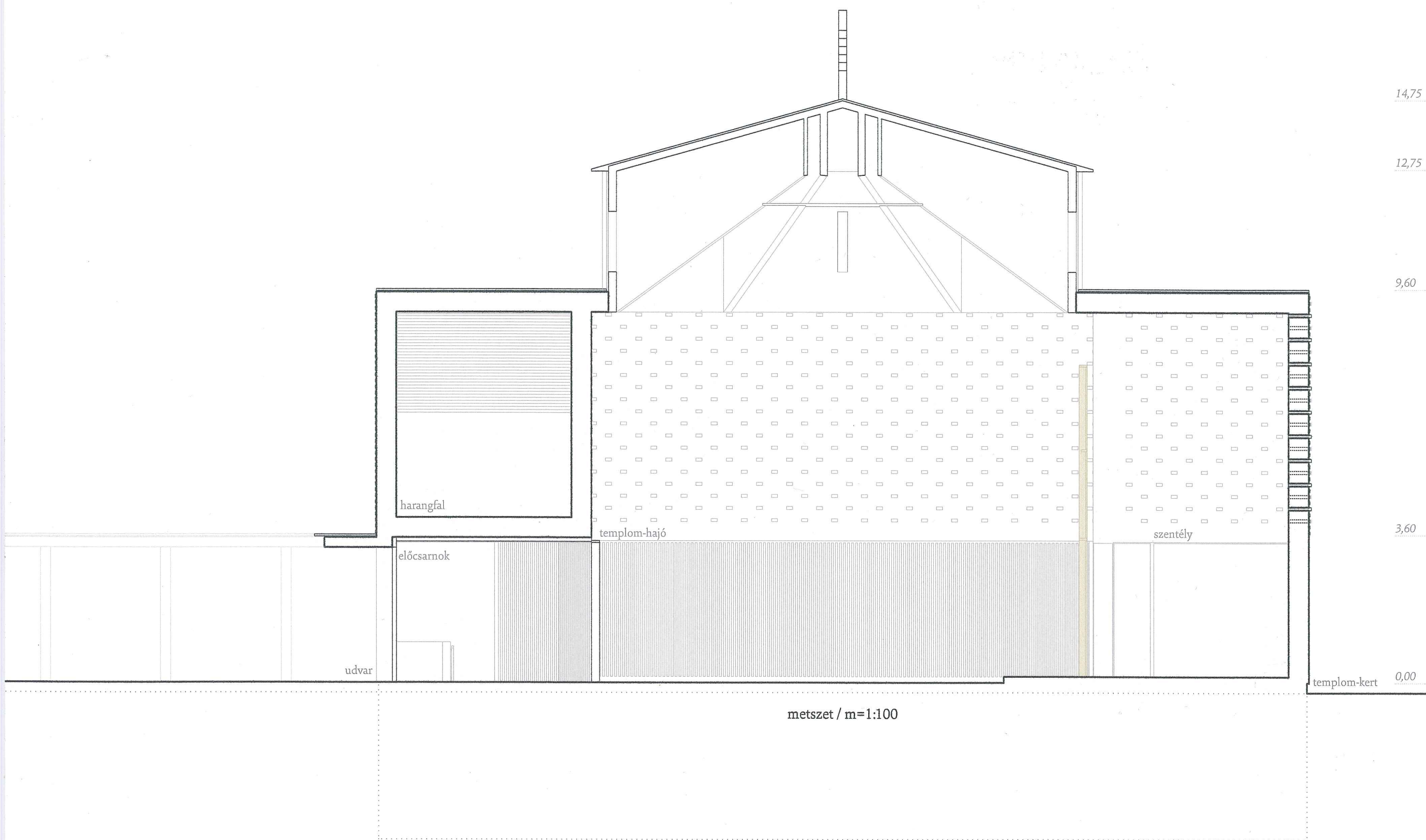
0,00



metszet / m=1:100

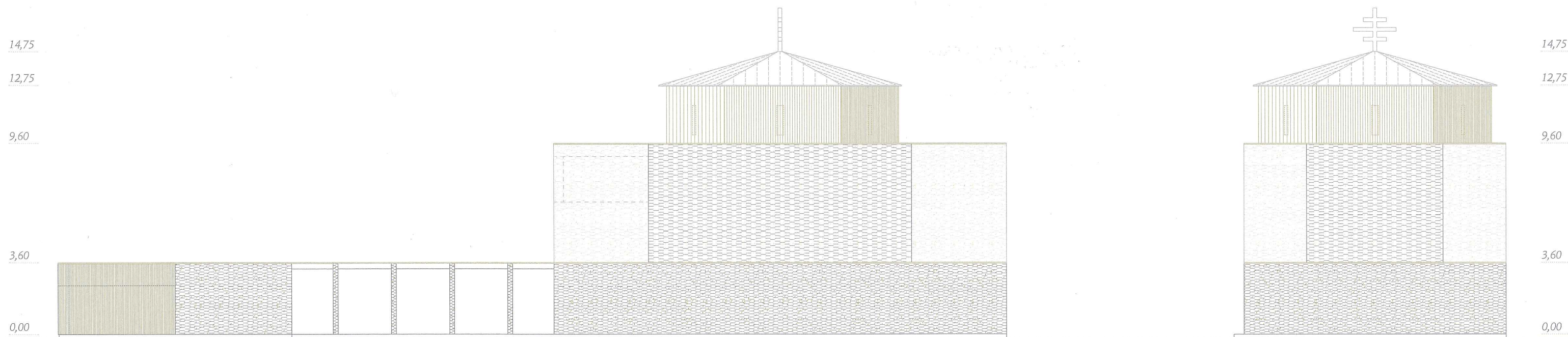
5.1
 DEBRECEN - TÓCÓSKERT
 SZENTHÁROMSÁG GÖRÖGKATOLIKUS TEMPLOM
 tervpályázat

Handwritten notes and signatures:
 + J. J. J.
 P. G. G.
 38
 J. J. J.



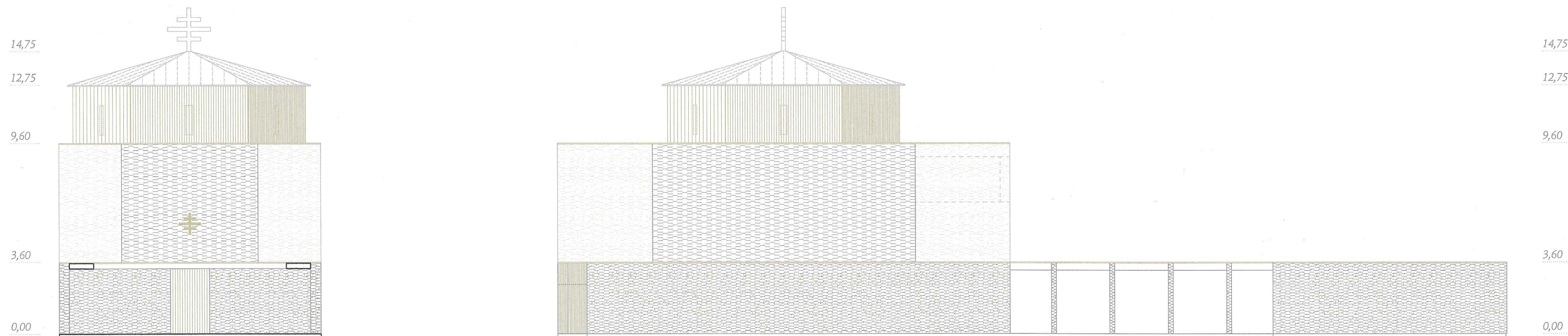
5.2
 DEBRECEN - TÓCÓSKERT
 SZENTHÁROMSÁG GÖRÖGKATOLIKUS TEMPLOM
 tervpályázat

Handwritten notes and signatures in blue ink, including a signature, the number 38 in a circle, and other illegible marks.



déli homlokzat / m=1:200

keleti homlokzat / m=1:200



nyugati homlokzat / m=1:200

északi homlokzat / m=1:200

6.0
 DEBRECEN - TÓCÓSKERT
 SZENTHÁROMSÁG GÖRÖGKATOLIKUS TEMPLOM
 tervpályázat

+ Jili
 38
 Pcsky
 m